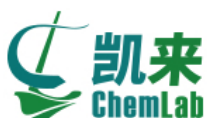




ALPINE e200 LS 气流筛分仪

智能的操作 – 完美的结果



www.chemlabcorp.com
400-033-5217



HOSOKAWA ALPINE
Process technologies for tomorrow.

开启全新的里程碑 ——空气喷射筛

界面更友好，软/硬件更强大，数据更可靠

As the inventor and worldwide market leader of air jet sieving, HOSOKAWA ALPINE has been setting new standards for over 60 years. The ALPINE air jet sieves have always been characterised by simple operation and reliable results. The new control panel – which not only increases the efficiency but also makes the whole process faster – is just another link in this chain of success. Whether intuitive user guidance, search functions or password-protected settings – the new e200 LS lets you always stay in complete control.

FUNCTION

Because extremely fine particles have a tendency to agglomerate and therefore often clog up the sieve, the air jet sieve is the device of choice for

sieving fine powders. As a result of the air jet principle, the e200 LS offers maximum effectiveness with such materials. The reason for this effectiveness bases on two components: a slotted nozzle which rotates in the sieving chamber and an industrial vacuum cleaner connected up to the sieving chamber. As soon as the vacuum cleaner is switched on, it generates a vacuum inside the sieving chamber. The extremely narrow slot of the slotted nozzle ensures that the incoming air is accelerated and flows against the sieve fabric at high speed from below.

The particles on the sieve fabric are dispersed briefly by the air jet before they are drawn downwards through the sieve apertures by the suction of the vacuum cleaner. The coarse

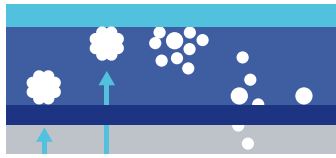
material remains on the sieve and is re-weighed at the end of the sieving process. The automatic underpressure controller as well as specification of the sieving-relevant parameters guarantee reproducible results.

Separation, fractionation and particle size analysis of powders in different sectors:

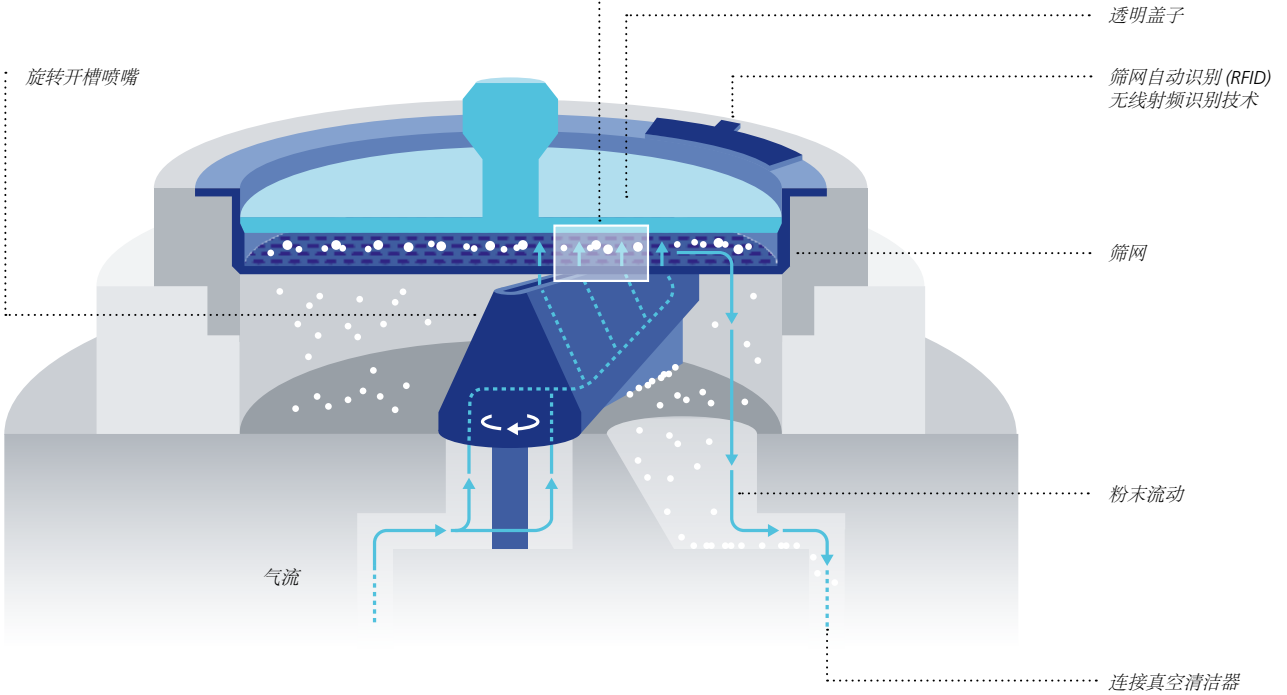
- › 矿物
- › 化学品
- › 制药 – 带审计追踪，符合21 CFR Part 11
- › 增色剂/添加剂
- › 食品及营养行业
- › 水泥行业

全新
升级
触摸屏

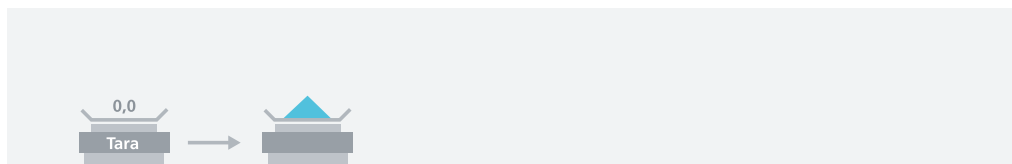




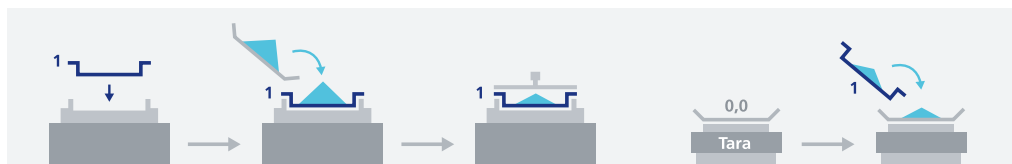
空气喷射筛分法



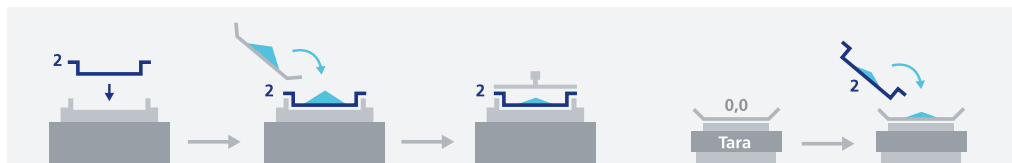
> Batch weight



> Test sieve 1



> Test sieve 2



筛分过程

创新硬件 & 智能软件——更牢靠，更友好！

创新高分辨率触摸屏，高性能双核处理器，各个界面及端口均可以和以往的经典型号完美连接，使得新一代的气流筛分仪成为一项完美的艺术！

■ Forerunner model ■ e200 LS



▶ 直觉式用户操作引导

友好，可视化，便于更快速精准操作



▶ 筛分结果安全管理

分析和数据报告有归档、搜索和自动备份功能



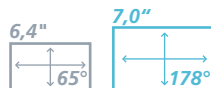
▶ 个性化的应用

密码保护设置，个性化展示界面，以往数据可以导出为XML格式



▶ GLARE-FREE 屏幕

7.0" 无眩反光屏幕，在任何光照情况及任意角度均可读



▶ 高速处理器

ARM Cortex-A9 双核 CPU, 2 GHz, 4-GB 内存 和 4-GB SD 储存卡



▶ 完美连接

以太网, RS-232, 3 x USB 2.0, 例如连接条形码扫描器, 键盘及鼠标



▶ 智能触摸屏

触摸屏, 3mm 厚度坚实安全玻璃保护



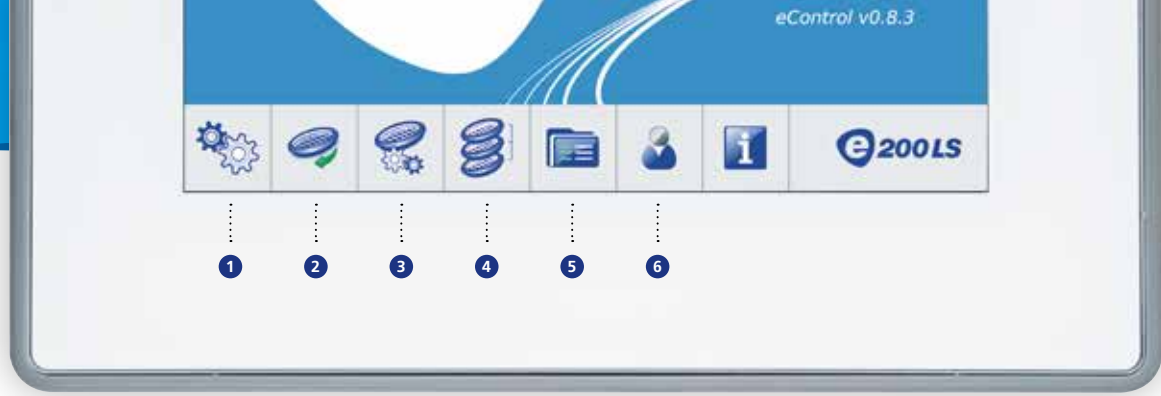
技术参数

测量范围 (ø200/203 mm)	20 µm to 4 mm
(ø76 mm)	10 µm to 2.5 mm
操作屏幕	高分辨率, 电容式, 7" IPS 多功能触摸屏
电源线 (m)	3.0
电源 (V/~/Hz/A)	100-250/1/50-60/15-10
负压 (Pa)	1500-5500
气流量 (m³/h)	30-115
喷嘴速度 (min ⁻¹)	18r
重量 含电源pack (kg)	20
防护等级 (IP)	54
尺寸 LxWxH (mm)	503x370x380

基本配置包含:

- ▶ 主机
- ▶ 真空清洁器 class L
- ▶ 透明盖
- ▶ 操作手册
- ▶ 锤子, 毛刷





1 设置

系统信息, 日期/时间, 网络, 实验室天平, 筛分, 数字格式, 筛分次数等

2 筛分

筛分操作, 筛分过程 SOPs

3 筛分实验管理

负压, 筛分时间等参数独立管理

4 SOP 管理

筛分过程和数据生成标准化SOPs

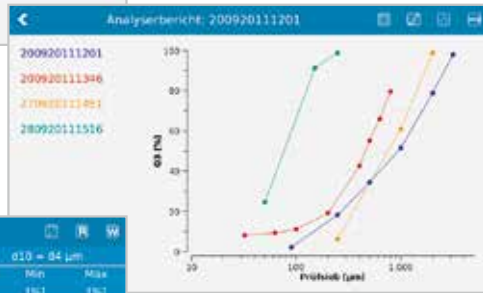
5 存储

筛分过程可储存, 可检索, 可评估

6 用户管理

5个不同级别用户及权限管理

Manual sieving		
Weight:	50.00 g	✓
Sieve:	40 µm	✓
Duration:	01:00 min 00:18 min	
Pressure:	1500 Pa 1487 Pa	



Sieving Record: 92683_5 (Min/Max)						
ø97 = 632 µm		ø50 = 325 µm		ø10 = 84 µm		
Sieve (µm)	Underpass [%]	Pressure [Pa]	Time [min]	Set value [%]	Min [%]	Max [%]
50	4.66	0	00:00	3.00	20.00	20.00
100	12.92	0	00:00	14.40	0.69	11.11
200	29.82	0	00:00	30.00	6.67	6.67
315	47.16	0	00:00	49.00	2.04	4.08
500	81.30	0	00:00	80.00	3.75	3.75
800	99.98	0	00:01	100.00	2.00	0.44

四种高性能软件包

基础版

eControl

- ▶ 结果快速评估 (表格形式)
- ▶ 负压手动调节 (筛分简单)
- ▶ 10种操作语言可选 (含中文)

专业版

eControl

- ▶ 负压和筛分时间自动控制
- ▶ 重量, 时间, 负压可设置
- ▶ 可与实验室天平连接, RS-232接口
- ▶ 筛网管理SOPs

终极版

eControl

- ▶ 可根据设定的规格进行结果分析与比较 (表格和图形形式)
- ▶ 自动备份
- ▶ 结果图形化评估 (RRSB, 树状图)
- ▶ 数据导出格式 XML 或 PDF
- ▶ 声音功能
- ▶ 个性化可调界面

制药版

eControl

- ▶ 软件验证符合 SPE GAMP 5, FDA 21 CFR Part 11, EC GMP Annex 11 conform
- ▶ 用户管理
- ▶ 密码管理
- ▶ 数据审计追踪 monitoring of user activities and event logging



基础版

专业版

终极版

制药版

基本功能	基础版	专业版	终极版	制药版
授权级别的用户管理 (Level 1 – 5)	2 levels	2 levels	2 levels	up to 5 levels
系统数据显示 / 仪器设置	●	●	●	●
10种语言选择 (CZ, DE, US, ES, FR, JP, BR, RU, TR, CN)	●	●	●	●
修改测量单位 (重量, 测量时间, 负压)	-	●	●	●
修改显示精度 (重量, 残留率或通过率)	-	●	●	●
声音功能 (触键提示声音信号)	-	-	●	●
USB 连接键盘, 鼠标或条形码扫描器	●	●	●	●
以太网连接	-	●	●	●
通过USB 或 LAN连接打印机	-	●	●	●
屏幕截图功能	-	●	●	●
实验室天平	Basic	Professional	Ultimate	Security
标准天平接口 (Sartorius/Mettler)	●	●	●	●
升级即可拓展可接天平种类	●	●	●	●
可从天平传输称重信息 (根据要求)	-	-	●	●
天平数值可以调节	-	-	●	●
筛网	Basic	Professional	Ultimate	Security
筛网管理	●	●	●	●
筛网自动芯片识别功能 RFID	-	●	●	●
孔径单位选择 (µm, mm, ASTM)	-	●	●	●
每个实验筛参数预设置 (负压, 筛分时间)	-	●	●	●
筛网清洁	●	●	●	●
筛分	Basic	Professional	Ultimate	Security
筛分模式	manual	manual, SOP	manual, SOP	manual, SOP
筛分公差限制可调 (相对值/绝对值)	Only in %	Only in %	●	●
自动负压控制	central for all sieves	●	●	●
Sieving Lite app	●	●	●	●
SOP	Basic	Professional	Ultimate	Security
筛分设置管理 (SOPs)	-	●	●	●
Import sieve set	-	●	●	●
可导出数据分析	-	XML	XML	XML
存储管理	Basic	Professional	Ultimate	Security
筛分结果展示方式	Screen	Screen, printer, PDF	Screen, printer, PDF	Screen, printer, PDF
可通过USB or LAN导出存储数据	-	●	●	●
数据评估	Basic	Professional	Ultimate	Security
表格形式	●	●	●	●
图形: 累计曲线	-	●	●	●
图形: RRSB, 柱状图	-	-	●	●
计算 d10 / d50 / d90	-	●	●	●
计算 3 个数据的 dx 值	-	-	●	●
以图形形式比较筛分结果 (<=5)	-	●	●	●
以设定的规格对结果进行评估 (表格) R	-	●	●	●
以设定的规格对结果进行评估 (图形)	2 test sieves	-	●	●
输入 / 输出 / 打印	Basic	Professional	Ultimate	Security
可与实验室管理系统连接 LIMS	-	Manual XML / PDF	On / off for XML / PDF	On / off for XML / PDF
自动打印 (分析报告可输出致打印机)	-	-	●	●
分析报告可打印	-	●	●	●
数据输出格式 XML / PDF	-	●	●	Only PDF
总结/生成日常报告	-	-	●	●
可生成用户列表	-	-	-	●
更新 / 备份 / 恢复	Basic	Professional	Ultimate	Security
备份	manual	manual	manual / autom.	manual / autom.
恢复	●	●	●	●
更新 / 升级软件, 固件, 操作系统	●	●	●	●
可转移以往的XML 和 CSV格式数据	-	●	●	●
审计追踪 (21 CFR Part 11) 含电子签名功能	-	-	-	●

附件

ALPINE 提供个性化的附件和备件，轻易实现更多功能，满足用户需求。

为满足ALPINE e200LS气流筛分仪高标准分析要求，我们提供相应的各种附件、备件及服务，以保证设备的长期可靠运行。

除尘设备: 真空清洁器

高效工业真空清洁器, L型

no. 397358 – included in delivery scope

坚固高效的真空清洁器 ——可靠的空气生成和清洁设备

- ▶ 粉尘级别 L (根据EN 60335-2-69, 最大允许泄露为1%)
- ▶ 可清洗 PET 涂层过滤袋, 节约维护成本
- ▶ 容积 30 L
- ▶ 和 ALPINE 多功能 PSU 电源模块连接

技术规格

最大输出功率 (W)	1500
Output Power (W)	1200
电源连接(V/~ /Hz/A)	230/1/50-60/16
气流速率(l/min.)	3700
负压 (mbar/kPa)	250/25
噪音(dB(A))	59
最大容积 (l)	30
重量(kg)	10
尺寸 LxWxH (mm)	450 x 380 x 595

基本配置

- ▶ 抗静电吸气软管 DN 32 x 2000 mm (ø x L)
- ▶ 带特殊连接端口的连接电线 2.5 m
- ▶ 1 除尘袋
- ▶ 1 过滤器

备注:

该真空清洁器可以升级。

若需持续性操作, 建议使用side-channel compressor (order no. 424344).



▶ 高效工业真空清洁器, L型

除尘: 真空清洁器

高效工业真空清洁器, H型

no. 397360

防护性过滤, 适用于毒性粉尘的过滤装置

- ▶ 粉尘类别 H (最大允许泄漏为 0.005%, 根据EN 60335-2-69)
- ▶ 允许用于毒性粉尘类别 H 的操作
- ▶ 容积 30 L
- ▶ 与ALPINE 多功能 PSU 电源模块连接

技术规格

最大输出功率 (W)	1500
Output Power (W)	1200
电源连接 (V/~Hz/A)	230/1/50-60/16
气流流速 (l/min.)	3700
负压 (mbar/kPa)	250/25
噪音 (dB(A))	59
最大容积 (l)	30
重量 (kg)	10
尺寸 LxWxH (mm)	450 x 380 x 595

基本配置

- ▶ 防静电吸气软管 DN 32 x 2000 mm (\varnothing x L)
- ▶ 带特殊接头的连接线 2.5 m
- ▶ 1 安全除尘袋
- ▶ 1 H 级过滤器

注:

带 H 级过滤效率测试证书



▶ 高效工业安全真空清洁器
H型

侧通道压缩机, 带变频器

no. 424344

适用于持续性操作及大量样品

- ▶ 可靠耐用, 几乎没有维护成本
- ▶ 小巧, 强有力
- ▶ 与 e200 LS 完美连接

技术规格

电源连接 (V/~Hz/A)	400/2/86/5.5
重量 (kg)	22
噪音 (dB(A))	74
尺寸 LxWxH (mm)	324 x 285 x 401

基本配置

- ▶ 吸气软管 DN 32 x 2000 mm
- ▶ 控制器 (CBX)
- ▶ 内置变频器

备注

禁止在无过滤器的状态下使用!
建议同时购买 150/36 过滤器。



▶ Side-channel compressor
with frequency converter

粉尘收集: 小型过滤器 & 高效旋风收集器

ALPINE 小型过滤器, 粉尘类别 L, 型号 150/36

no. 336197

用于过程空气的有效除尘

- ▶ 明星过滤器, 过滤面积 1.3 m²
- ▶ 机械式过滤清洗
- ▶ 容量 25 L

技术规格

尺寸 ϕ x H (mm) | 360 x 630

基本配置

- ▶ 抗静电吸气管 DN 32 x 2000 mm (ϕ x L)

ALPINE 小型过滤器, 粉尘级别 M, TYPE 150/36

no. 360753

其它技术规格同 NO. 336197

- ▶ PTFE 聚四氟乙烯明星过滤器, 过滤面积 0.7 m²
用于过程空气中粘性和极细粉尘的过滤

ALPINE 小型过滤器, 粉尘级别 H, TYPE 150/36

no. 429592

其它技术规格同 NO. 336197

- ▶ PTFE 聚四氟乙烯明星过滤器, 过滤面积 0.7 m²
用于过程空气中粘性和极细粉尘的过滤
- ▶ HEPA H14 高效空气过滤器
- ▶ 无自动过滤清洁



▶ ALPINE 小型过滤器 粉尘级别 L type 150/36

ALPINE 高效旋风收集器 GAZ 120

no. 408808

可靠的粉末清洁收集装置

- ▶ 可收集大部分批次材料细粉
- ▶ 无污染
- ▶ 适用物料量可达 1 L
- ▶ 不锈钢设计, 易于拆卸和清洗

技术规格

尺寸 LxWxH (mm) | 275 x 155 x 770

基本配置

- ▶ 托架
- ▶ 1L 螺旋盖式广口瓶
- ▶ 钢丝软管, 耐磨, 内部光滑
DN 32 x 2000 mm (ϕ x L)

20-L 样品仓 (配高效旋风收集器 GAZ 120)

no. 294396

适合大量物料

- ▶ 样品仓带双手柄, 透明玻璃瓶, 2" TC 插座
- ▶ 材质: 1.4435 不锈钢 (固定环和垫圈除外)
- ▶ 密封: 白色硅胶

技术规格

尺寸 ϕ x H (mm) | 315 x 325

基本配置

- ▶ 20-L 样品仓
- ▶ 带固定环

- ▶ ALPINE 高效旋风收集器 GAZ 120



筛分: 不锈钢实验筛网

ALPINE 实验筛

no.: 货号见表格

不锈钢筛网 20 μm 到 4000 μm

带芯片识别, 避免混淆。

- ▶ 可通过RFID芯片实现筛网自动识别
- ▶ 高质量, 不锈钢设计

技术规格

筛网	不锈钢
筛框	不锈钢
标准	DIN ISO 3310, ASTM E11
尺寸 ø (mm)	203

基本配置

- ▶ 塑料芯片 (内置发射器)
- ▶ 检验证书 (根据 DIN EN 10204 2.1 检验证书)

优势

特殊的RFID 芯片自动识别技术, 避免了手工输入筛网尺寸的环节, 节省时间, 同时避免了错误输入。

可提供实验筛 3.1 检验证书 (付费)。

ALPINE 实验筛网 3.1 检验证书 根据 DIN EN 10204 3.1

no.: 见表格

每个检验证书包括:

- ▶ 电脑扫描分析
- ▶ 表格和图形形式的结果分析报告

实验筛



ALPINE 实验筛 Ø 203 MM DIN ISO 3310			ALPINE 实验筛 Ø 203 MM ASTM E 11		
Mesh width	检验证书 2.1	检验证书 3.1	Mesh width (No.#)	检验证书 2.1	检验证书 3.1
20 μm	409067	409069	635	409276	409313
25 μm	409087	409154	500	409277	409314
32 μm	409088	409156	450	409278	409315
36 μm	409089	409157	-	-	-
38 μm	409092	409158	400	409279	409316
40 μm	409095	409159	-	-	-
45 μm	409096	409161	325	409281	409317
50 μm	409097	409163	-	-	-
53 μm	409098	409164	270	409282	409319
56 μm	409099	409165	-	-	-
63 μm	409101	409167	230	409283	409320
71 μm	409102	409169	-	-	-
75 μm	409103	409170	200	409284	409322
80 μm	409104	409173	-	-	-
90 μm	409105	409174	170	409285	409324
100 μm	409106	409175	-	-	-
106 μm	409108	409176	140	409286	409325
112 μm	409109	409177	-	-	-
125 μm	409110	409178	120	409288	409327
140 μm	409111	409179	-	-	-
150 μm	409112	409180	100	409289	409328
160 μm	409113	409181	-	-	-
180 μm	409114	409182	80	409290	409329
200 μm	409115	409183	-	-	-
212 μm	409116	409185	70	409366	409331
224 μm	409117	409186	-	-	-
250 μm	409118	409187	60	409292	409332
280 μm	409120	409188	-	-	-
300 μm	409121	409189	50	409294	409333
315 μm	409122	409190	-	-	-
355 μm	409125	409191	45	409295	409334
400 μm	409126	409192	-	-	-
425 μm	409127	409197	40	409296	409335
450 μm	409129	409198	-	-	-
500 μm	409131	409199	35	409297	409336
560 μm	409132	409200	-	-	-
600 μm	409133	409201	30	409298	409337
630 μm	409134	409202	-	-	-
710 μm	409135	409203	25	409299	409338
800 μm	409137	409204	-	-	-
850 μm	409138	409205	20	409301	409339
900 μm	409139	409206	-	-	-
1000 μm	409140	409207	18	409302	409341
1120 μm	409141	409208	-	-	-
1180 μm	409142	409209	16	409304	409342
1250 μm	409143	409210	-	-	-
1400 μm	409144	409212	14	409305	409343
1600 μm	409145	409213	-	-	-
1700 μm	409146	409214	12	409306	409344
1800 μm	409147	409215	-	-	-
2000 μm	409148	409216	10	409307	409346
2240 μm	410574	410579	-	-	-
2360 μm	410575	410580	8	409308	409347
2500 μm	409150	409217	-	-	-
2800 μm	410576	410581	7	409309	409348
3150 μm	409151	409218	-	-	-
3350 μm	410577	410582	6	409310	409349
3550 μm	410578	410583	-	-	-
4000 μm	409153	409219	5	409311	409350

筛分: 特殊实验筛&微量实验筛

微量筛分装置 Ø 76 MM (配 e200 LS)

no. 424370

该微量筛分装置可实验特殊的直径为 76mm 筛网与e200LS筛分仪的连用。
e200LS 气流筛分仪搭配上这款装置后, 即可使用直径为 76mm 筛网进行特殊筛分工作。

技术规格

适配器材质	不锈钢
喷嘴材质	不锈钢
盖子材质	PMMA

基本配置包括:

- ▶ 短款带槽喷嘴
- ▶ 适配 ALPINE Ø 76 mm 特殊筛网的适配器
- ▶ 有机玻璃盖 Ø 76 mm

备注:

适合少量样品的筛分

特殊实验筛 (配 e200 LS)

no.: 见表格

技术规格

筛网	不锈钢 / 电镀筛面
标准	DIN ISO 3310-1, -3
尺寸 Ø (mm)	76 (3")
有效高度 (mm)	25

基本配置:

- ▶ 检验证书 2.1 根据 DIN EN 10204

备注:

不带芯片识别功能

- ▶ 微量筛分装置 Ø 76 mm (配 e200 LS)
- ▶ 特殊实验筛 (配 e200 LS)



ALPINE 特殊实验筛 Ø 76 MM 含检验证书 2.1

Mesh width	不锈钢金属筛面	电镀筛面
	DIN ISO 3310-1 76 x 25 mm	DIN ISO 3310-3 76 x 25 mm
10 µm	-	454118
15 µm	-	454119
20 µm	424397	454120
25 µm	424398	454121
32 µm	424399	-
36 µm	424401	-
38 µm	424402	-
40 µm	424403	-
45 µm	424404	-
50 µm	424405	-
53 µm	424406	-
56 µm	424407	-
63 µm	424408	-
71 µm	424409	-
75 µm	424410	-
80 µm	424411	-
90 µm	424412	-
100 µm	424413	-
106 µm	424414	-
112 µm	424415	-
125 µm	424416	-
140 µm	424417	-
150 µm	424418	-
160 µm	424419	-
180 µm	424420	-
200 µm	424421	-
212 µm	424422	-
224 µm	424427	-
250 µm	424428	-
280 µm	424429	-
300 µm	424430	-
315 µm	424431	-
355 µm	424432	-
400 µm	424433	-
425 µm	424434	-
450 µm	424435	-
500 µm	424436	-
560 µm	424437	-
600 µm	425384	-
630 µm	424438	-
710 µm	424439	-
800 µm	424440	-
850 µm	424441	-
900 µm	424442	-
1000 µm	424443	-
1120 µm	424444	-
1180 µm	424445	-
1250 µm	424446	-
1400 µm	424447	-
1600 µm	424448	-
1700 µm	424449	-
1800 µm	424450	-
2000 µm	424451	-
2240 µm	424452	-
2360 µm	424453	-
2500 µm	424454	-

SIEVE HOLDER: 适配器 & 筛盖

通用筛网适配器

无论是 ALPINE 老型号的筛网还是市场是其他品牌的筛网，都可以在 e200LS 气流筛分仪上。仅需选择相应的筛网适配器。操作简单，快速，节约成本。

**实验筛 Ø 200 MM 适配器
»ALPINE A 200 LS« 和 »HAVER & BOECKER«**

no. 396531

可以使用已有的ALPINE SIEVES 和其他品牌的筛网

- › 用于 Haver & Boecker Ø 200 mm 筛网
- › 无需购买新的筛网，节省成本
- › 适用于ALPINE A 200 LS的筛网

实验筛 Ø 200 MM 适配器 »RETSCH«

no. 396532

实验筛 Ø 203 MM / 8" 适配器 »W.S. TYLER«

no. 398251

实验筛 Ø 203 MM / 8" 适配器 »HAVER & BOECKER«

no. 398292

实验筛 Ø 203 MM / 8" 适配器 »RETSCH«

no. 398375

- › 实验筛 Ø 200 mm 适配器
»ALPINE A 200 LS« 和 »Haver & Boecker«

有机玻璃盖, TYPE 200, 用于 »A200 LS 实验筛«

no. 009883

适用于A200 LS 实验筛

有机玻璃盖, 用于实验筛 200 X 50 MM

no. 439683

适用于 Haver & Boecker 高 50 mm 实验筛



›有机玻璃盖

附加装置: 实验室天平

METTLER TOLEDO ME 1002T 实验室天平

no. 414610

高精度实验室天平，称重至 1200 g，高质量铝铸合金

- 最大称重: 1,200 g
- 读取精度: 0.01 g
- Force compensation measuring cell
- 触摸键调节
- 触摸屏操作

技术规格

电源连接	230 V, 50/60 Hz
尺寸 LxWxH (mm)	319 x 200 x 100

基本配置

- 1个 特殊串接数据线
- 称量盘 \varnothing 130 mm

SARTORIUS PRACTUM® 1102-1S 实验室天平

no. 308073

高精度实验室天平，称重至 1,100 g，带称量盘，适用于 \varnothing 220 mm 尺寸内的所有筛网。

- 最大承重.: 1,100 g
- 读取精度: 0.01 g
- 触摸屏操作，Sartorius用户界面

技术规格

电源连接	100-240 V, 50/60 Hz
尺寸 LxWxH (mm)	360 x 216 x 95

基本配置

- 1 个特殊串接数据线
- 称量盘 \varnothing 130 mm

- Mettler Toledo 实验室天平 ME 1002T



- Sartorius 实验室天平 Practum® 1102-1S



筛网支架: 储存 & 清洗

ALPINE 筛网支架 TYPE 203 SH

no. 354369

安全储存, 节省空间, 适用于各种类型的筛网

- › 可最多放置5个筛网
- › 优化储存
- › 节省空间的设计
- › 不同尺寸筛网分类放置
- › 组装简单

技术规格

尺寸 LxWxH (mm)	300 x 253 x 167
---------------	-----------------

备注:

同时适用于新一代和老一代的筛网, 尺寸至 \varnothing 203 mm x 45 mm

› ALPINE sieve holder type 203 SH



超声波清洗装置, TYPE S 300 H

no. 253339

筛网专用清洗装置, 可同时清洗5个筛网

- › 久经检验的超声波清洗装置
- › 操作简单
- › LED 设置时间和剩余时间显示
- › 清洗过程温度控制, 最多可同时清洗5个筛网

技术规格

超声频率 (kHz)	37
总功率 (W)	1500
有效超声功率 (W)	300
最大超声功率 (W)	1200
加热功率 (W)	1200
电源连接 (V/~ /Hz/A)	230/1/50-60/16
内槽尺寸 L x W x H (mm)	300 x 505 x 200
最大容积 (L)	28
重量 (kg)	11.0
材质 (内槽)	Stainless steel
材质 (外壳)	Stainless steel
液体排出口	3/8"
保护等级	IP 20
外形尺寸 LxWxH (mm)	340 x 568 x 321

基本配置:

- › 含 "EU" 连接线
- › 含操作手册

不锈钢篮 (配 S 300 H)

no. 395226

技术规格

内直径 (mm)	455 x 250
材质	Stainless steel

备注:

特殊附件, 适用于清洗晓得部件, 如 e200 LS 的喷嘴等。

盖子 (配 S 300 H)

no. 395228

超声波清洗装置, TYPE S 50 R

no. 429174

筛网专用清洗装置, 一次一清洗一个筛网

- 久经检验的超声波清洗装置
- 可靠的清洗
- 操作简单

技术规格

超声频率 (kHz)	37
电源连接 (W)	150
最大超声功率 (W)	600
电源连接 (V/~ / Hz/A)	230/1/50-60/16
内槽尺寸 D / H (mm)	240 / 130
最大容积 (litres)	5.3
重量 (kg)	5.0
材质 (内槽)	Stainless steel
材质 (外壳)	Stainless steel
尺寸 ϕ x H (mm)	260 x 350

基本配置:

- 含操作手册

备注

适用于微量精确分析实验筛。

实验筛托架 (配 S 50 R)

no. 437258

盖子 (配 S 50 R)

no. 429178

- 超声波清洗装置
type S 300 H



浓缩清洁剂 A4

no. 441521

通用碱性清洁剂

- 适用于清洗金属、玻璃、陶瓷、塑料和橡胶等。
- 有效去除各种油污、油脂、炭黑、粉尘等
- 装量: 2.5 L

- 浓缩清洁剂 A4



- 超声波清洗装置
type S 50 R



备件 & 备品

ALPINE 提供气流筛分仪常用的备品和配件。

ALPINE气流筛分仪是牢靠的不可替代的，订购仪器的同时购买一些备件，如过滤器，连接线，喷嘴，实验筛等，可让您的实验室筛分工作长期持续有效进行。

仪器

有机玻璃盖 TYPE 203

no. 340463

特殊表面处理，确保分析后快速清洁

过滤器 TYPE 120

no. 401477

有效降低噪音、清洁空气

Ø 203 MM 筛网适配器

no. 396530

简单快速适配各种筛网

敲击锤

no. 009932

用于敲击分离有机玻璃盖上附着的样品

实验刷

no. 328110

天然毛刷，用于清洁筛网和筛盖

多功能PSU电源模块

no. 397421

电源电压适配范围 100 – 250 V 50/60 Hz

电源连接 RS-485

no. 402615

多功能-PSU电源包与 e200 LS 的连接线

真空清洁器

备用滤袋 (羊毛), 粉尘级别 L

no. 380059

一包 (5个), 标准设计

安全备用滤袋 (羊毛), 粉尘级别 H

no. 387015

一包 (5个), 标准设计

备用过滤元件, 粉尘级别 L

no. 317304

PET 羊毛, 可清洗

SPARE FILTER ELEMENT, 粉尘级别 H

no. 314852

纸/玻璃 纤维

备用软管, 粉尘级别 L 和 H

no. 311929

含管套, 抗静电, DN 32 x 2000 mm (ø x L)

滤布, 真空清洁器 L

no. 324816

对于未知样品最有保障的选择

- ▶ 极细, 易吸湿或黏性粉尘
- ▶ 特别适用于水泥粉末
- ▶ 覆膜针扎毛毡

备注:

适用于羊毛滤袋, 粉尘级别 L No. 380059

粉尘收集

**SPARE STAR FILTER 1.3 M² 粉尘级别 L
FOR SMALL FILTER 150/36**

no. 345988

**SPARE STAR FILTER 0.7 M² PTFE 粉尘级别 M
FOR SMALL FILTER 150/36**

no. 443555

**SPARE HOSE FOR SMALL FILTER 150/36
粉尘级别 L AND M**

no. 345747

Incl. sleeve, antistatic, DN 32 x 2000 mm (ø x L)

SCREW-CAP JAR FOR HIGH-PERFORMANCE CYCLONE GAZ 120

no. 009968

Incl. screw cap

**SPARE WIRE SPIRAL HOSE FOR
HIGH-PERFORMANCE CYCLONE GAZ 120**

no. 007087

Electrically conductive wire spiral hose, abrasion-proof, largely smooth on inside

DN 32 x 2000 mm (ø x L)

实验室天平

USB 数据传输线-RS232

no. 446526

备用电线 FOR METTLER TOLEDO no.

251850

备用样品盘 Ø 130 MM

no. 279119

服务

卓越服务，快速响应！

快速卓越的服务质量确保仪器高质量、可靠的工作，确保用户准确的数据结果。这也是ALPINE e200 LS气流筛分仪立足颗粒分析领域 50 余年的根本原本。

维修与维护

ALPINE e200 LS气流筛分仪可应用于各个行业中颗粒分析的质量控制。每一台筛分仪都符合 DIN ISO 9000 ff. 标准。

基本维护协议

Price on request

包括:

- › 每年一次现场仪器检查
- › 基本功能及损坏检查
- › 负压测试
- › 运行测试
- › 系统运行记录准备

全方位服务协议

Price on request

包括:

- › 每年一次德国奥格斯堡工程仪器检查
- › 基本功能和损坏检查
- › 负压测试
- › 维护期间提供仪器借用
- › EU国家运输费用
- › 基础旧零件更换
- › 既定维护时间未到异常情况出现时技术支持
- › 最快响应速度
- › 筛网检查

认证

IQ/OQ 认证文件 FOR e200 LS

no. 414639

The qualification is the "documented proof that the equipment, systems and units in the installed or modified design correspond to the approved design and to the manufacturer's recommendations." (ZLG – Aide Memoire 2010.)

- › 认证规划
- › 风险分析/评估 as per FMEA

认证文件:

- › Installation qualification (IQ)
- › Operation qualification (OQ)
- › Performance qualification (PQ)

备注: 以上认证不含PQ测试

用户现场培训及验证

Price on request

If required, we offer a number of additional services for the e200 LS:

- › 操作者培训
- › 运行及检查测试 (IQ, OQ)
- › 现场操作

概述

e200 LS eControl 软件升级	
	Order no.
Upgrade from 基础版 to 专业版	404317
Upgrade from 专业版 to 终极版	404318
Upgrade from 基础版 to 终极版	404319
Upgrade from 基础版/专业版/终极版 to 制药版	on request

可选附件 (另付费)	
粉尘清洁剂	Order no.
高效工业真空清洁器 L 型 - 120 V; 50/60 Hz	397362*
高效工业真空清洁器 H 型 - 230V; 50/60 Hz	397360*
侧通道压缩机, 带变频器	424344*

附件	
粉尘收集器	Order no.
ALPINE 小型过滤器, 粉尘类别 L, type 150/36	336197
ALPINE 小型过滤器, 粉尘类别 M, type 150/36	360753
ALPINE 小型过滤器, 粉尘类别 H, type 150/36	429592
ALPINE 高效旋风收集器 GAZ 120	408808
20-L 样品仓 (配高效旋风收集器 GAZ 120)	294396

外接设备	
	Order no.
Sartorius Praxos® 1102-1S 实验室天平	308073
Mettler Toledo ME 1002T 实验室天平 - 230 V; 50/60 Hz	414610

筛分	
	Order no.
ALPINE 微量筛分装置 (D) 76mm	424370

筛网适配器	
	Order no.
适配器 for 实验筛 ϕ 200 mm »ALPINE A200LS«/»Haver & Boecker«	396531
适配器 for 实验筛 ϕ 200 mm »Retsch«	396532
适配器 for 实验筛 ϕ 203 mm / 8" »V.S. Tyler«	398251
适配器 for 实验筛 ϕ 203 mm / 8" »Haver & Boecker«	398292
适配器 for 实验筛 ϕ 203 mm / 8" »Retsch«	398375
有机玻璃盖, 型号200 for »A200LS test sieves«	009883
有机玻璃盖, 型号200/50 for »Haver & Boecker« 实验筛	439683

Sieve handling	
	Order no.
ALPINE 筛网支架 Type 203 SH	354369
超声波清洗装置, type S 50 R - 230 V; 50/60 Hz	429174
筛网支架 type S 50 R	437258
盖子 S 50 R	429178
超声波清洗装置, type S 300 H - 230 V; 50/60 Hz	253339
不锈钢篮子 (配 S 300 H)	395226
盖子 S 300 H	395228
浓缩清洁剂 A4 - 2.5 litres	441521

备件	
标准附件	Order no.
有机玻璃盖 type 203	340463
过滤器 type 120	401477
标准适配器 for ϕ 203 mm 实验筛	396530
锤子	009932
毛刷	328110
多功能 PSU 电源模块	397421
电源连接线 RS-485	402615

备件	
真空清洁器	Order no.
备用滤袋 (羊毛), 5个一包, 粉尘级别 L	380059
安全备用滤袋 (羊毛), 5个一包, 粉尘级别 H	387015
滤布, 用于真空清洁器 L型	324816
备用过滤元件, 粉尘级别 L	317304
备用过滤元件, 粉尘级别 H	314852
备用软管, 粉尘级别 L and H, 含管套	311929

粉尘收集器	
	Order no.
备用星形过滤器 1.3 m ² 粉尘级别 L, 用于小型过滤器 150/36	345988
备用星形过滤器 0.7 m ² PTFE 粉尘级别 M, 用于小型过滤器 150/36	443555
备用软管, 用于小型过滤 150/36 粉尘级别 L and M, 含管套	345747
螺旋盖式广口瓶, 用于高效旋风收集器 GAZ 120, 含软管	009968
Spare wire spiral hose, 用于高效旋风收集器 GAZ 120	007087

实验室天平	
	Order no.
备用连接线 for Sartorius 实验室天平	446526
备用连接线 for Mettler Toledo 实验室天平	251850
备用样品盘 ϕ 130 mm	279119

服务	
维护服务	Order no.
基础或全方位服务维护协议	on request

数据安全	
	Order no.
认证文件 IQ/OQ	414639
认证服务 IQ/OQ	on request



HOSOKAWA ALPINE

Process technologies for tomorrow.

HOSOKAWA ALPINE AKTIENGESELLSCHAFT

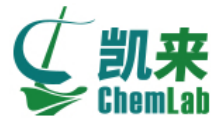
P.O. Box 10 11 51
D-86199 Augsburg
GERMANY

ADDRESS FOR VISITORS AND DELIVERIES

Peter-Doerfler-Str. 13-25
D-86199 Augsburg
GERMANY

Tel: +49 821 5906-0
Fax: +49 821 5906-101

E-mail: airjetsieve@alpine.hosokawa.com
www.airjetsieve.com
www.hosokawa-alpine.com



凯来
ChemLab

同舟共济，为凯旋而来！

上海凯来实验设备有限公司

分析仪器 | 细分市场的隐形冠军

地址

上海市浦东新区祖冲之路2277弄世和商务中
心1号楼407室 (201203)

Tel: 021-58955731, 021-58955762
Fax: 021-58955730

E-mail: webmaster@chemlabcorp.com
<http://www.instrument.com.cn/netshow/sh100639/>
www.chemlabcorp.com