

KD-525/625 型全自动凯氏定氮仪（带自动进样器）

- ◆ 无人值守全自动操作
- ◆ 完整的系统：集成蒸馏和滴定系统的自动进样器
- ◆ 受专利保护的预滴定技术，相对偏差 0.75%以内

KD-625 是在 KD-310 的基础上开发出的最新、带自动进样器的全自动凯氏定氮仪，带蒸馏、滴定系统、自动进样器 KD-625 的设计是根据凯氏定氮法在食品和饲料工业、环境控制方面（苯酚，水中氮，淤泥，土壤和润滑剂）、化学和制药工业的应用，在样品消化以后，进行氮和蛋白质的准确测定；带自动进样器的 KD-625 提供了完整的自动化：可装载 25 只 x250 毫升样品管，你会得到准确可靠的结果，无人值守；20 位样品架直接载入自动进样器，无需转移消化管；三维运动自动提取样品管，并直接送入自动定氮仪用于进一步处分析理；采用最新技术的无线雷达传感器和压力传感器监控蒸馏管上样过程及其密封的力度，保证蒸馏过程中样品不会泄露和每个蒸馏管的密封性一致，同时避免了蒸馏废液对传统光电传感器的腐蚀和干扰。



KD-625 蒸馏和滴定系统的设计，以满足最苛刻的实验室需要高效和高安全标准的要求，它结合了蒸馏和滴定装置在一个完全自动的、集成的系统。Opsis 的特有设计和专利都应用于其中：具有高度抗腐蚀的外壳设计，受专利保护的预滴定技术，1.95 微升的滴定精度和 50 毫升的滴定管确保了精确的氮分析；高精试剂泵和滴定器确保试剂的准确添加和滴定体积计量，内置 2 升标准滴定酸试剂桶，采用正压方式，位于滴定系统上部，避免产生气泡，同时每次吸酸后自动排气泡。

通过 7 英寸彩色触摸屏可编辑分析方法，中英文操作界面，操作者可以设定氢氧化钠，水和硼酸的添加量，同时选择反应延迟时间、平衡搅拌时间、蒸馏时间和调节蒸汽输出（10%至 100%）强度；同时根据流出液温度自动控制冷凝水的大小；多序列蒸馏之间可以任意切换，分析过程中也能输入其它样品重量，大大提高效率；20 种以上结果单位可供选择；多级密码系统来管理分析菜单、修改参数菜单、高级菜单和维修菜单，严格符合 GMP 的要求。

嘉盛（香港）科技有限公司

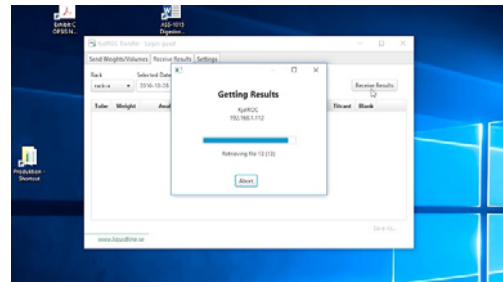
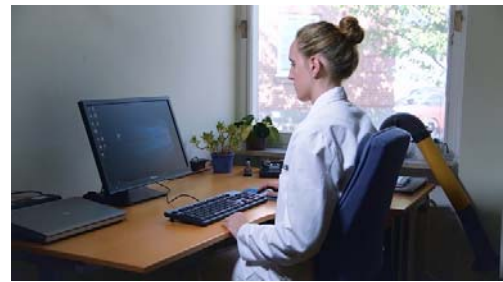
AOAC 推荐的颜色判断终点方法，采用超高精度的颜色检测器，实时检测三基色的变化情况，结合预滴定的技术和 1.95 微升的滴定精度，空白值和重复性非常稳定，相对误差在 0.75% 以内；蒸馏过程中同时进行自动滴定，边蒸馏边滴定，每个样品的蒸馏滴定过程在 3 分钟内完成；既可以选择流出液体积+颜色终点的分析方式，也可以选择蒸馏时间+颜色终点的分析方式；同时具备滴定池自动清洗功能，全部样品分析完毕能确保滴定池洁净。

多任务软件让操作员设置所有参数，全自动控制蒸馏和滴定过程；蒸馏和滴定系统提供即时报告，实时显示分析时间、滴定体积和检测结果，强大的数据处理、数据存储功能，使用通用的 EXCEL 格式通过无线网络进行外部通信；天平数据输入、样品重量和样品编号传输到仪器，分析结果和报告输出到 PC 电脑、Apple 手机。

强大的各种安全保护和监控功能：蒸馏水、NaOH、硼酸液位传感器、废液传感器，标准滴定酸液位传感器，仪器水平传感器，安全门关闭传感器、维护门关闭传感器、试管在位和更换传感器，蒸汽发生器高低液位传感器、过温和过压保护传感器，蒸馏流出液温度监控传感器，滴定池硼酸液位、滴定终点液位、溢出液位传感器。

技术参数

- 回收率：≥99.5%
- 精度：≤±0.75%
- 检出限：≥0.1mg N
- 滴定精度：1.95 微升
- 数据储存：无限量保存结果
- 内置蒸汽发生器和滴定系统
- 蒸汽量范围：10-100%
- 平衡蒸馏时间：0-100 秒
- 延时蒸馏时间：0-30 分钟
- 自动加水稀释、自动加碱、自动加硼酸、蒸馏、滴定和计算，可编程控制
- 自动滴定：符合 AOAC 标准颜色终点判断方法
- 自动排废液：消化管废液、接收杯滴定废液，自动清洗接收杯
- 四个液位传感器，缺碱、水、硼酸自动报警，废液桶满报警
- 自动进样器：标准配置 25 位蒸馏管，可选 65 位或者 400ml 蒸馏管。
- 消化载样：20 位消化管架子直接载入自动进样中，无需转移消化管。
- 蒸馏进样：蒸馏管在水平垂直的三维方向上运动，保证进样器的平衡性。
- 应急分析：5 位蒸馏管用于清洗、空白、临时应急分析样品。
- 进样器安全：自动进样安全门传感器、消化管架在位传感器、三维运动方向传感器。





嘉盛（香港）科技有限公司

- 功率：2300W
- 尺寸：930*1610*730mm
- 重量：115kg