

## PAL CDS 7000C 吹扫捕集仪



全面的吹扫捕集  
解决方案

# PAL CDS 7000C 吹扫捕集仪

将传统的吹扫捕集仪转型为与时俱进的分析仪器

吹扫捕集(P&T)是公认的从1974年以来,为实验室分析挥发性被分析物提供了痕量级的灵敏度。各个科研院所和商业实验室运用吹扫捕集仪作相应的环境影响评估:如废水、饮用水或者饮料应用分析,以及全球的应用方法标准(DIN-EN ISO 15009; US-EPA 500-; 8000-series...)等。然而,传统的吹扫捕集仪目前正面临着非灵活的仪器配置、费力的日常工作流程以及单独占用一台仪器(例如:P&T-GC/MS)所导致的高额运行成本的挑战。

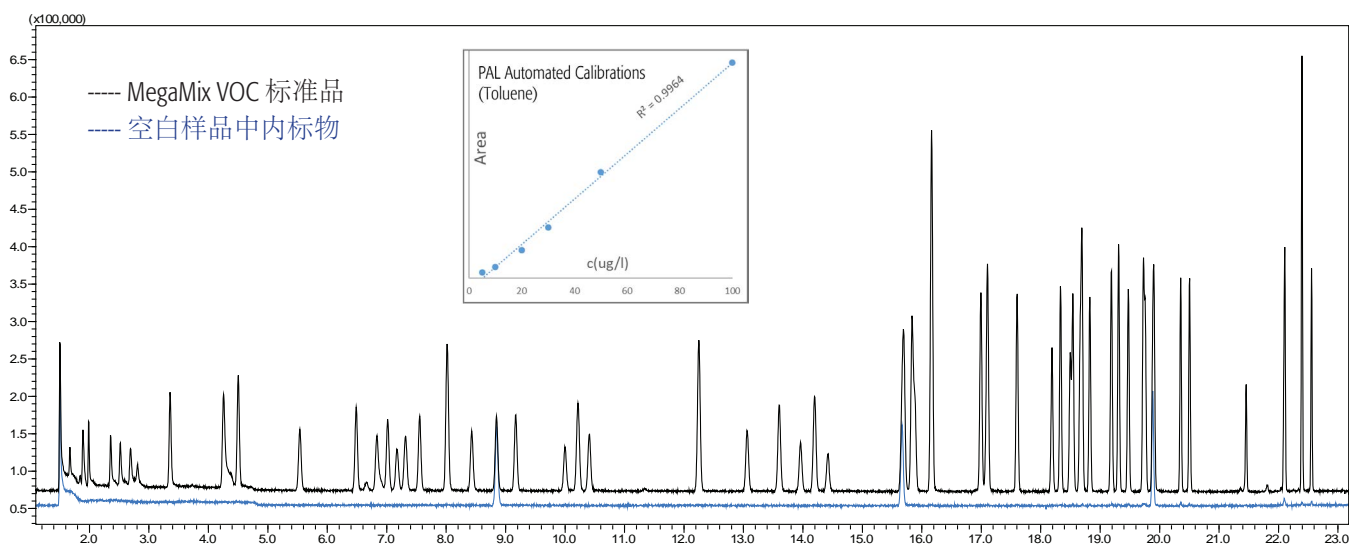
PAL 吹扫捕集仪致力于克服以上提及的局限性,并满足今天现代化实验室的日常需求:

- 运用唯一的样品序列,将吹扫捕集方法和GC/MS数据处理完美嵌合。
- 流行的TCP/IP 网络控制将传统的输入/输出线人工插拔与信号设置方式变为历史。
- 结合了稳定可靠的Tool更换,灵活的实现了顶空、SPME、液体等进样方式和样品前处理功能。
- PAL自动稀释模块自动化的实现了吹扫捕集标准曲线的在线配置:例如EPA MegaMix® Standards。



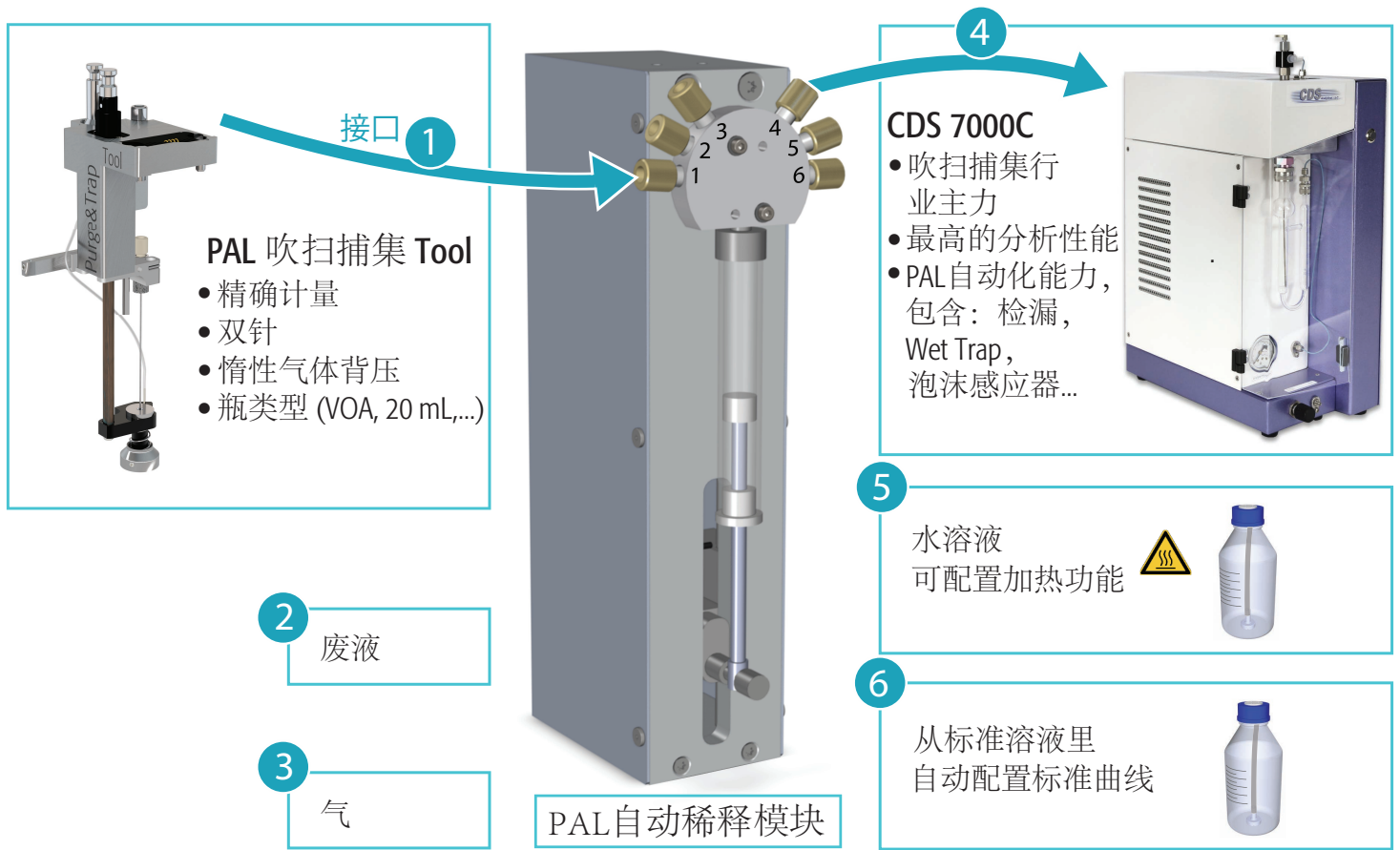
## PAL 吹扫捕集仪的亮点

- 自动化程度最高的吹扫捕集仪
- 多点标准曲线自动在线配置
- SPME, 顶空, 液体进样自动切换
- 简单易用的设计满足不同用户的需求
- 单独或 GC 上方安装减小了空间的使用
- PAL的自动化流程及无与伦比的可靠度



# 吹扫捕集自动化，方法设计和分析的无缝整合

设计初衷：简单、可靠以及完全依从现有已建立的标准。



## CDS 7000C 技术指标

- 压力变送器检漏
- 程序时间: 0- 999.9分钟
- Trap: 0.3 cm 外径 x 28.5 cm 长度
- 传输线: 1.5 m 不锈钢复合石英
- 解析预热选项
- 最大的操作温度
- Vocarb 或 Tenax 吸附剂 Trap
- 重量: 9.5 公斤 / 21 磅
- 18 cm 宽 x 50 cm 高 x 33 cm 深 (7" X 19.5" X 13")
- 阀炉温 350°C
- 传输线 350°C
- Wet Trap 300°C
- 吸附剂 Trap 300°C

## CDS 7000C 选项

- 热水清洗模块
- 喷雾容器加热模块
- 电子质量流量控制器
- 内标添加模块



## PAL P&T 插件软件: 无缝整合您所熟悉的色谱仪器

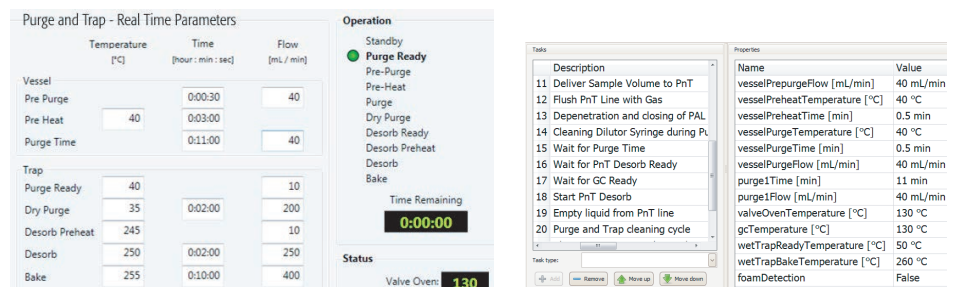


图 2: 常规P&T控制 (左) 和专家级的方法参数设计 (右)。

## PAL Sample Control: 提升通量的样品采集控制软件

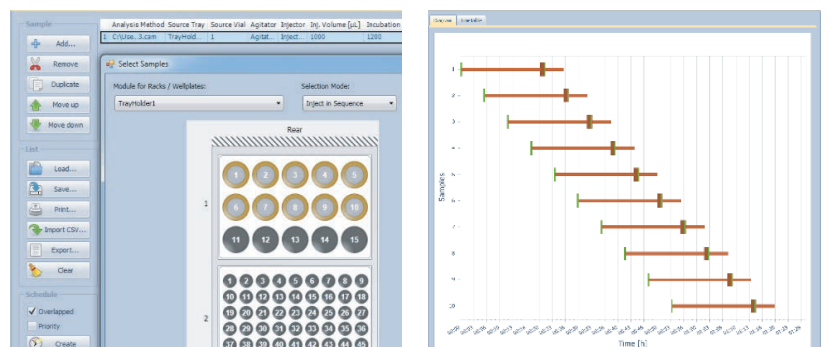
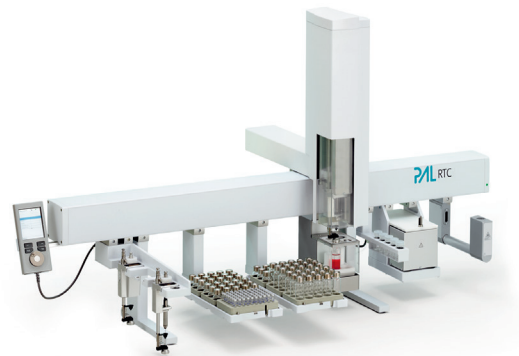


图 3: 简单的用户界面 (左) 及 时间优化进程 (右)。



发行：

了解更多PAL信息，请登陆：

[www.palsystem.com](http://www.palsystem.com)



PAL是瑞士CTC Analytics AG公司的注册商标