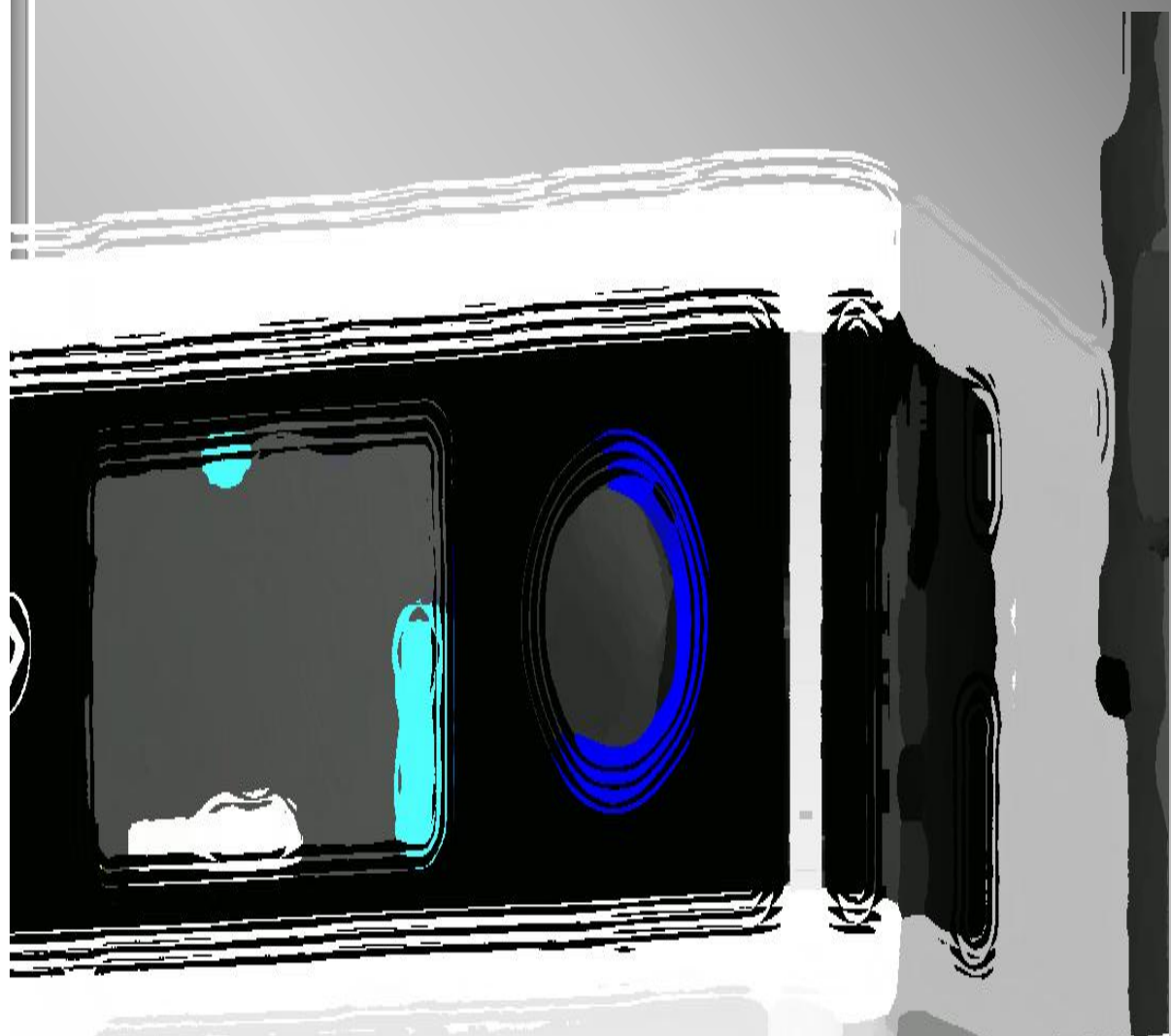


# RODI<sup>®</sup> 实验室水纯化系统



锐思捷水纯化技术有限公司<sup>®</sup>

## ABOUT US

锐思捷® 公司位于厦门市火炬（翔安）产业区，厂房面积 2000 m<sup>2</sup>。

企业以“打造具有自主知识产权的中国纯水品牌”为目标，专注水纯化技术 12 年，在相关领域拥有数十项革新成果和技术专利，并成功向市场推出了六个系列、数十个型号的产品。

迄今，锐思捷已为高校、科研、医疗、工业领域的众多国内外客户提供了专业的纯水解决方案，并获得良好用户口碑。

1999 ----- 2004 ----- 2006 ----- 2008 ----- 2010 ----- 2012 ----- 2014 ----- 2015 ----- 2017 ----- >>

锐思捷  
科学仪器注册  
成立

首个纯水专利  
RODI  
问世

产品更新换代  
大型设备投产

企业通过 ISO  
产品通过 CE

推出卫生型纯水系统  
APOLLO

与世界知名企业达成  
合作

合作产品正式  
量产

推出新中央纯水系统  
INSPIRE

新一代  
RODI 实验室  
水纯化系统正式  
发布



Certified by **ISO9001:2008**

## FEATURES

# “修炼”一个轮回，RODI®全身都是绝活儿

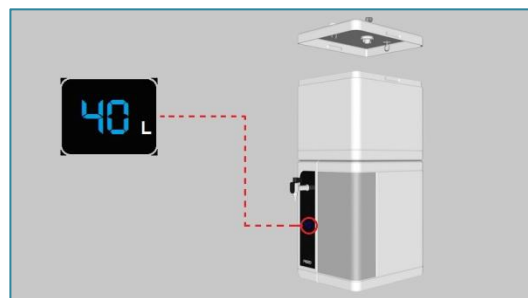
### 1 物联网应用——全指标数字化网络跟踪和管理

- RODI®具备无线上网、云服务功能
- 通过移动终端对系统执行远程 APP 管理
- 随时随地掌握系统运行状况和消耗品状态
- 互联网+ 无限可能的智能应用



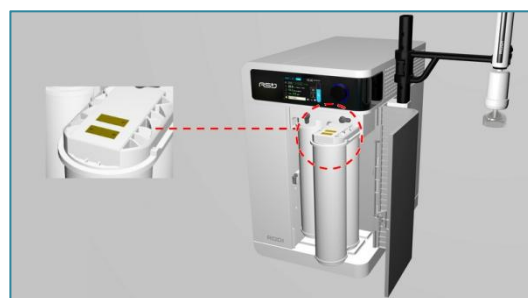
### 2 全系统模块化——集成度高、空间利用率高

- 特色预处理+水箱一体设计
- 告别水系统构成繁杂、难以统一管理的时代



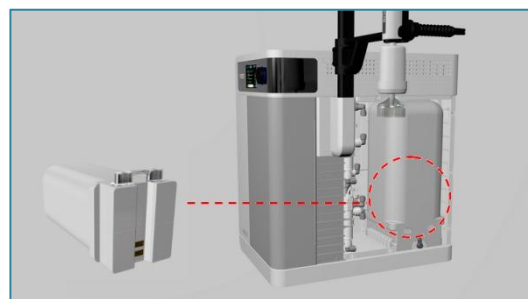
### 3 内置袋式存储——大容量、低污染、免清洗

- 彻底杜绝外源空气引入的污染，无需呼吸滤器和紫外
- 快速更换抛弃式，无需清洗
- 直观液位显示，精确至 1%或 1L



### 4 滤柱芯片管理——智能识别、产品信息可追溯

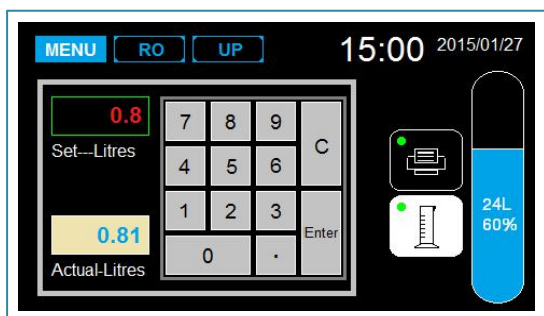
- 系统自动识别并指引安装、维护操作
- 芯片管理首次覆盖 RO 膜组，精确管理、防失误



### 5 100%耗材更换 DIY——例行维护不求人

- RODI®的所有日常维护不必专业售后人员参与
- 甚至较长寿命的 UV 灯和 RO 膜也都在 DIY 之列

### 6 彩色触屏+3D 单键操作——人机对话更直观、更简便



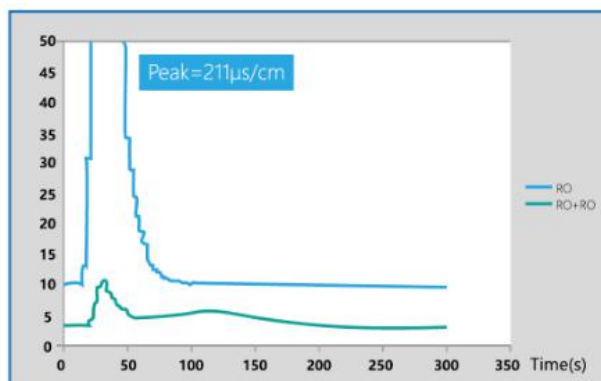
Rolling & Press to Control



## FEATURES

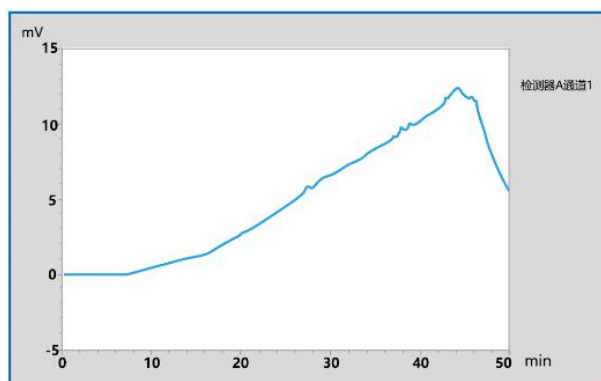
### 7 特色双级 RO 技术——水质稳定、适应性佳

- 针对中国水源设计，可靠性已通过长期、跨地域验证
- 水质达标迅速、稳定，远优于单级 RO 系统
- 图表——单/双级 RO 启动过程对比，实验条件：  
水源电导率 500 $\mu\text{s}/\text{cm}$ ，PH=7.0，25 $^{\circ}\text{C}$ ，  
系统回收率 30%，水温 28 $^{\circ}\text{C}$ ，启动间隔周期=1 小时  
RO 产水电导 vs. 时间



### 8 TOC 在线监测——核心指标尽在掌握

- 18.2M 绝不意味着全部
- RODI® 不仅可以监视，更可确保 TOC 稳定达标
- 图表——HPLC 空白梯度扫描图，实验条件：  
C18 柱，30 $^{\circ}$ 柱温，流速 1ml/min，流动相=水+乙腈，  
t=40min，比例 90 : 10 $\rightarrow$ 40 : 60  
紫外吸收 O.D 值 vs. 时间



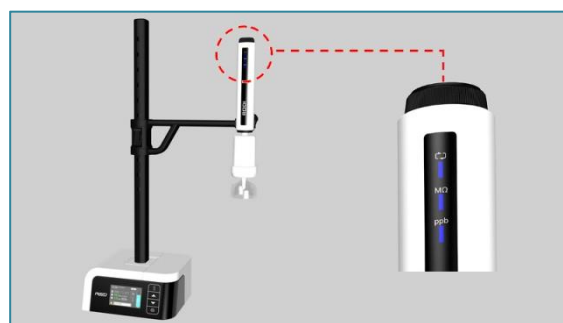
### 9 一机多用、多点取水——纯水解决方案一步到位

- 以自来水为水源同时产出三级纯水和超纯水
- 最多支持 4 个取水点（3 个超纯+1 个纯水）
- 取水手柄可兼容多种不同型号终端滤器的安装，以满足不同应用需求



### 10 活动取水臂——更加灵活的取水方式

- 高度、角度可调，可适配容积达 5L 的实验容器
- 支持调速/定量/脚踏控制取水
- 重复定量取水具备快捷键模式
- 手柄带有循环状态和水质达标指示灯
- 取水站底座使用 3.2" 彩色 LCD+电容触摸按键

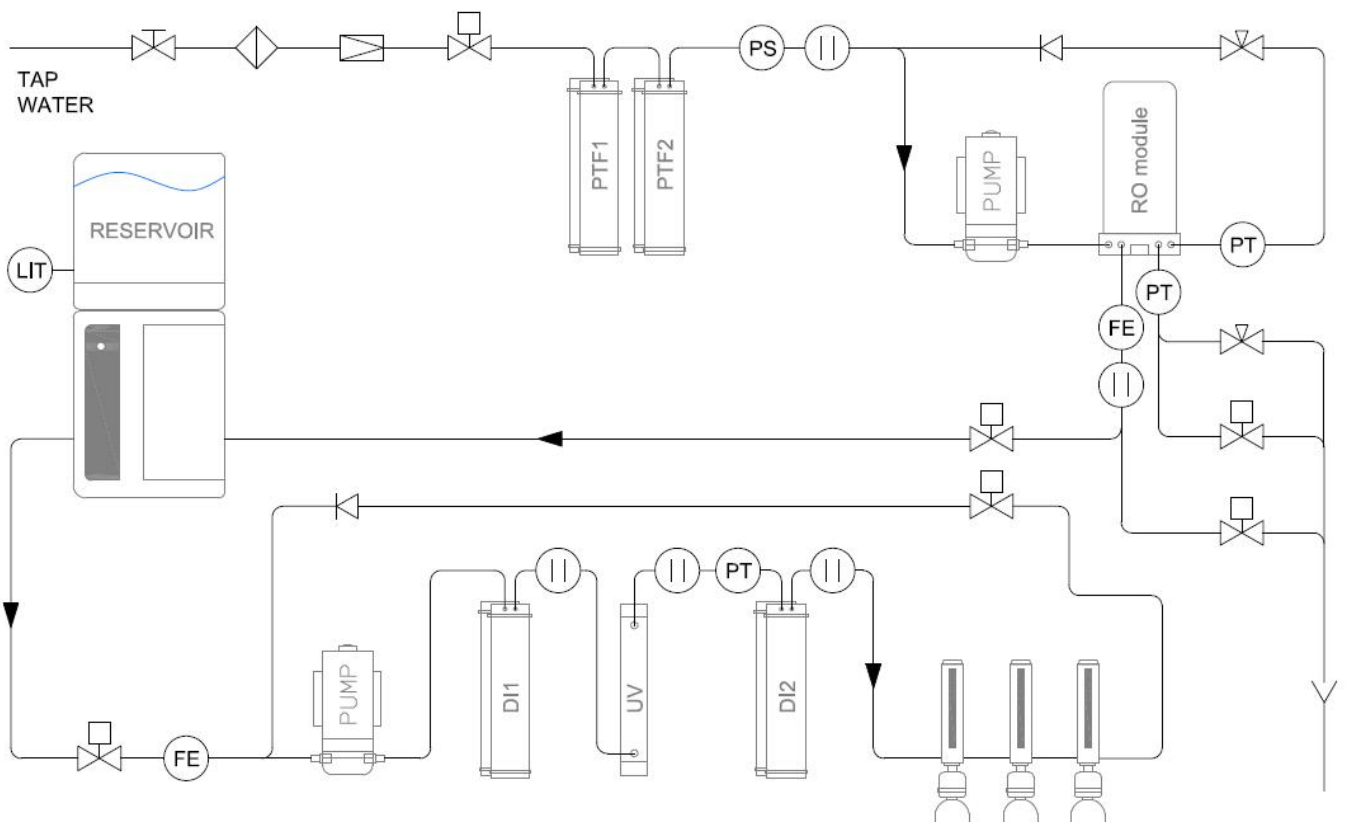


声明：“RODI、RSJ、锐思捷”均为锐思捷公司的注册商标。

锐思捷对 RODI® 水纯化系统全部核心技术、外观设计拥有自主知识产权，如对我司相关产品、技术感兴趣，欢迎联系我们寻求合作、共享。仿冒、盗用必究法律责任。

## TECHNICAL DATA

<b>进水条件</b>	市政自来水, 5-40°C, ≥1bar		
<b>RO 产量</b>	20L/H@25°C		
<b>产水水质</b>	纯水——电导率 < 5μs/cm@25°C (符合 GB6682-2008 三级) 超纯水——电阻率 18.2MΩ.cm@25°C, TOC<5ppb, 细菌<0.1cfu/ml(选配微滤/超滤), 内毒素<0.001Eu/ml(选配超滤)		
<b>取水流速</b>	逐滴-2LPM		
<b>最大储量</b>	40L		
<b>输入电压</b>	100-240VAC, 50Hz		
<b>额定功率</b>	100W		
<b>设备尺寸</b>	一体式预处理+水箱: 339×410×904mm		
<b>(W×D×H)</b>	主机: 374×508×538mm 终端取水工作站: 200×190×618mm		
<b>空载重量</b>	一体式预处理+水箱: 14.5kg	主机: 24kg	远端取水工作站: 5.5kg
<b>标准配置</b>	预处理+水箱一体单元、RODI 主机(含取水臂×1)及运行所需完整消耗品×1套		
<b>选配单元</b>	1. 内置超滤膜组件 2. 高回收组件 3. 远端取水工作站(最多2个) 4. RS232 热敏打印机 5. 脚踏取水开关		
<b>常规耗品</b>	1. 储水袋 2. 预处理滤芯(PTF1/2) 3. DI柱 4. UV灯管 5. RO膜组件 6. 终端滤器 7. 超滤膜元件(OPTION)		



关注中国纯水，关注锐思捷



## **CONTACT US**

咨询热线：**400-607-8807**

联系邮箱：[rsj.support@foxmail.com](mailto:rsj.support@foxmail.com)

### 公司总部

地址：厦门市火炬（翔安）产业区翔星路 96 号建业楼 B 座 6 楼

电话：0592-7761135/136/137/138

传真：0592-7761139

### 南京办事处

地址：南京市栖霞区环陵路 99 号泰格公寓 636 室

电话：025-58821330

传真：025-58821330