

# Mya 4自动化反应工作站

一台设备，多种使用方式，尽展无限可能

- 4个独立反应位点
- 磁力搅拌、机械搅拌
- -30~180°C
- 2ml~400ml
- 软件控制

工艺开发  
套装



让Daisy向您介绍我们最新的Mya 4产品视频

[www.brain-instru.com](http://www.brain-instru.com)



# Mya 4自动化反应工作站——小试研发套装

Mya 4是一个自动化反应工作站，具有四个独立控制的反应位点，为您的实验提供安全精确的加热、实时冷却、软件控制和数据记录功能，可用于进行24小时/7天无人值守的实验

-30°C

180°C



## 多种反应容器可选 从2ml到400ml

- 样品瓶、试管、圆底烧瓶和过程釜体

## 温度范围-30°C~180°C

- 每个位点独立控制
- 可选择控制模块温度或样品温度
- 可选配Pt100温度探针

## 回流型机头

- 水冷式
- 高效的冷凝回流
- 惰性气体可被均匀地分配至各个位点

## 相邻位点的温差可 高达200°C

- 采用高性能绝缘技术避免相邻反应位点之间串温

## 优良的可见性

- 方便观察容器内的样品

## 连接自来水可冷却至-25°C

- 可不配置冷水机
- 强大的Peltier (珀耳帖) 技术提供快速冷却

## 磁力搅拌转速范围 从100至1000 rpm

- 每个位点单独控制

## 节省空间

- 紧凑型台式机
- 比4套单独的反应装置占用的空间少

## 触摸屏控制面板

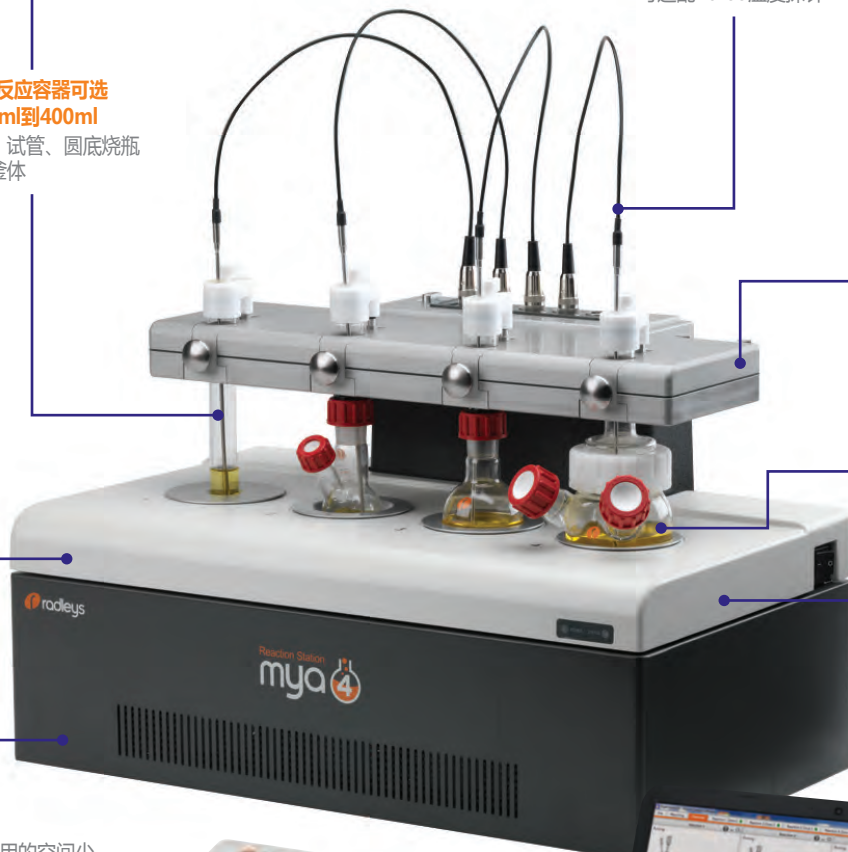
- 仪器标配
- 直观易用
- 可编程操作或手动控制

## 单个反应或多个反应同时操作

- 独立控制每个位点的加热/冷却和搅拌

## 可选配Mya 4电脑控制软件

- 可兼容并控制多种第三方设备，如：泵、天平和pH计



# Mya 4自动化反应工作站——工艺开发套装

Mya 4是一个自动化反应工作站，具有四个独立控制的反应位点，为您的实验提供安全精确的加热、实时冷却、软件控制和数据记录功能，可用于进行24小时/7天无人值守的实验



## 多种反应容器可选 从2ml到400ml

- 样品瓶、试管、圆底烧瓶和过程釜体

## 温度范围-30°C~180°C

- 每个位点独立控制
- 可选择控制模块温度或样品温度
- 可选配Pt100温度探针



## Mya紧凑型机械搅拌器

- 转速范围100~1000 rpm
- 每个位点单独控制
- 采用强劲的高扭矩电机
- 安装简单，无需使用工具

## 相邻位点的温差可 高达200°C

- 采用高性能绝缘技术  
避免相邻反应位点之间窜温

## 歧管型机头

- 将循环冷却水分配至各个冷凝管
- 将真空或气体分配至各个位点

## 优良的可见性

- 方便观察容器内的样品

## 连接自来水可冷却至-25°C

- 可不配置冷水机
- 强大的Peltier (珀耳帖) 技术  
提供快速冷却

## 磁力搅拌转速范围 从100至1000 rpm

- 每个位点单独控制

## 节省空间

- 紧凑型台式机
- 比4套单独的反应装置占用的空间少

## 触摸屏控制面板

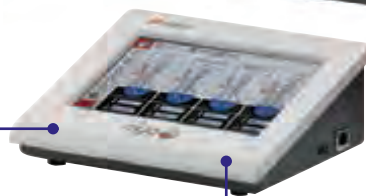
- 仪器标配
- 直观易用
- 可编程操作或手动控制

## 单个反应或多个反应同时操作

- 独立控制每个位点的加热/冷却和搅拌

## 可选配Mya 4电脑控制软件

- 可兼容并控制多种第三方设备，如：泵、天平和pH计



# Mya 4自动化反应工作站

一款灵活的科研工具，可用于：单个或平行合成、先导化合物优化、反应优化、反应试剂/催化剂/溶剂筛选



## 应用类型

- ✓ 单个或平行合成
- ✓ 先导化合物优化
- ✓ 反应优化
- ✓ 反应试剂/催化剂/溶剂筛选
- ✓ 实验设计
- ✓ 工艺开发
- ✓ 放大
- ✓ 合成路线探索
- ✓ 结晶研究
- ✓ 晶型筛选

## 灵活多用

- 4个反应位点，可分别进行加热和冷却
- 可使用一个紧凑的系统进行一系列实验
- 兼容多种体积和形状的反应容器
- 自动控制实验并记录结果

## 更安全、更清洁、更环保、更高效

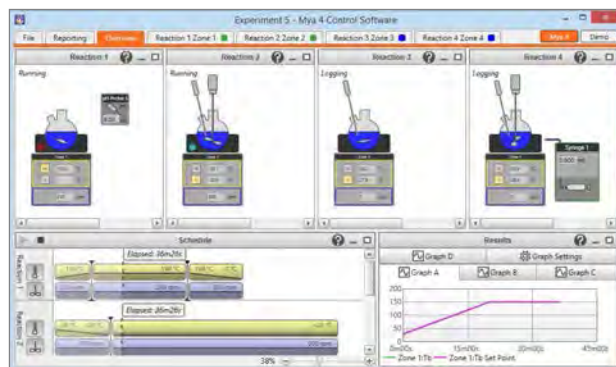
- 取代低效、脏乱、不安全的油浴锅和冰浴槽
- 与4套单独的反应装置相比更加节省空间
- 软件控制可提高安全性，减少人为错误，并可进行24小时/7天无人值守的化学实验，提高效率和产率
- 轻松和精确地创建、重复并分享实验和结果
- 轻松管理复杂的多步骤和多设备实验
- 可兼容并控制多种第三方设备，如：泵、天平和pH计



## 触摸屏 控制面板



## 可选配 Mya 4电脑 控制软件



# Mya 4自动化反应工作站

一款灵活的自动化反应工作站，可以满足您的所有需求，多种反应容器可选：样品瓶、试管、圆底烧瓶和过程釜体，反应体积从2ml至400ml



## 4个反应位点

- 可使用1个、2个、3个或4个反应位点
- 可平行或单独使用各个反应位点，并允许多个操作者同时使用
- 可拆卸的阳极电镀铝制插件可用于不同尺寸的反应容器

## 可选择多种体积和形状的反应容器

- 样品瓶和试管，从2 ml到50 ml：
  - 直径范围：12 mm、16 mm、17 mm、17 mm锥底、24 mm、1英寸和28 mm
  - Radleys十二位平行合成仪试管
- 六位平行合成仪使用的圆底烧瓶：
  - 25 ml、50 ml、100 ml和250 ml
  - 可选带1个或2个侧口的烧瓶
  - 可选标准烧瓶和宽口烧瓶
  - 可选带挡板的烧瓶
- 过程釜体：
  - 模拟夹套反应釜的形状，采用垂直的内壁和碟形底盘
  - 50 ml、100 ml、150 ml、250 ml和400 ml
  - 可选带侧口的釜体
  - 可选带挡板的釜体
- 3口或5口反应釜盖
  - 适用于宽口圆底烧瓶和过程釜体
- 玻璃配件
  - 冷凝管、滴液漏斗、固体加料漏斗、玻璃空心塞等

## 精确的温度控制

- 温度范围：-30°C~180°C
- 相邻位点的温差可高达200°C
- 每个位点的温度可独立控制
- 可选择控制模块温度或样品温度
- 可选择不锈钢材质或有PTFE涂层的Pt100温度探针

## 使用Mya 4时搭配或者不搭配冷水机

- Mya 4使用强大的Peltier (珀耳帖) 技术提供快速制冷至-30°C
- Peltier (珀耳帖) 模块本身需要自来水或循环冷却水来散热

Peltier (珀耳帖) 冷却源	15°C的自来水	5°C的循环冷却水
最低模块温度	-25°C	-30°C
最低样品温度	-20°C	-25°C

## 磁力搅拌或者可选配的机械搅拌

- 内置磁力搅拌功能，转速范围100~1000 rpm
- 可选配机械搅拌器，转速范围100~1000 rpm
- 每个位点的搅拌速度单独控制
- 相邻的位点可分别使用磁力搅拌或机械搅拌

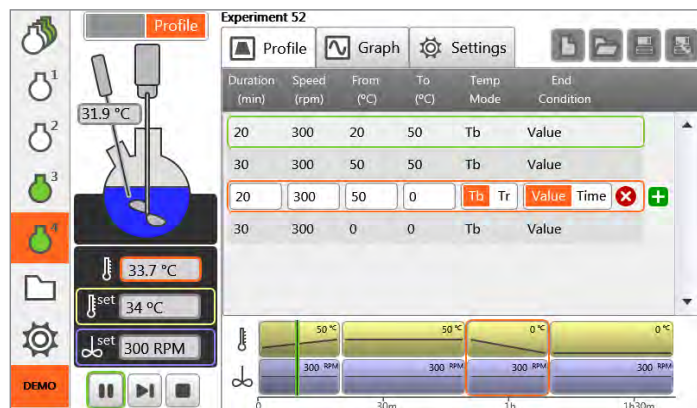


# Mya 4自动化反应工作站

通过全天候无人值守的软件控制您的化学实验，提高安全性，减少人为错误，并提高效率和产率

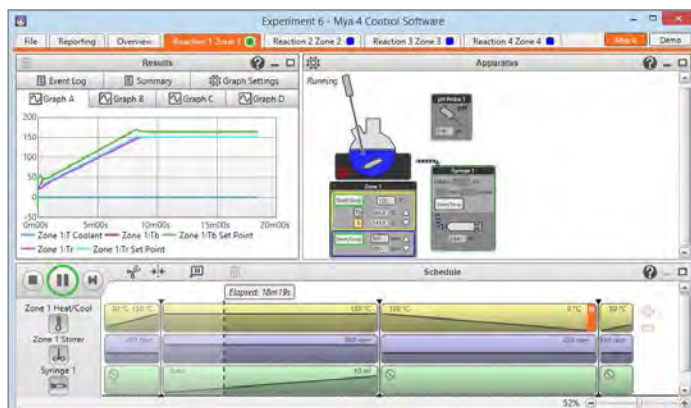
## 触摸屏控制面板

- 仪器标配
- 直观易用
- 结构紧凑，占用空间小
- 可编程操作或手动控制



## 可选配Mya 4电脑控制软件

- 可兼容并控制多种第三方设备
- 可创建含有任意多步骤的复杂实验
- 报告向导以丰富的文本格式创建实验报告或将数据导出为CSV文件



## 控制选项

特点	触摸屏控制面板	电脑控制软件
触摸屏控制面板是Mya 4反应工作站的标配件	标配件	可选配
直观易用的触摸屏控制	✓	✗
紧凑的占地空间——可置于通风橱内	✓	✗
最多设置10个步骤，每个步骤最多设定16小时	✓	✗
多用户操作模式——4个反应位点可单独进行实验	✓	✗
独立控制和记录每个位点的温度和搅拌速度	✓	✓
设置安全限制参数	✓	✓
实验方案和实验结果保存为CSV文件，并可通过U盘导出	✓	✓
手动调整参数——使用手动/直接操作模式	✓	✓
创建多步骤实验方案——使用编程运行模式	✓	✓
灵活地新建步骤、跟踪记录并即时调整您的实验	✓	✓
自动记录所有数据	✓	✓
实验操作人员之间可相互分享实验结果	✓	✓
查看实时数据图表	✓	✓
在同一个屏幕上可控制多达16个外接设备	✗	✓
可创建含有任意多步骤的复杂实验	✗	✓
连接所有设备，设置反馈/控制回路和反应终点条件	✗	✓
报告向导将以RTF格式创建详细的实验报告，或以CSV形式导出实验结果	✗	✓
实时添加实验评论	✗	✓
在Windows系统的笔记本电脑上运行	✗	✓

## 控制第三方设备

电脑控制软件可控制和记录以下第三方设备：

- 注射泵
- pH计
- 蠕动泵
- 天平
- 真空泵
- 气体流量计
- 压力传感器
- 电导率传感器

让Daisy向您介绍我们的Mya 4产品视频

[www.brain-instru.com](http://www.brain-instru.com)



## Mya 4自动化反应工作站——小试研发套装

选择回流型机头进行集成的冷凝回流，搭配使用磁力搅拌功能，推荐用于圆底烧瓶

小试研发套装用于：

- ✓ 先导化合物优化
- ✓ 反应优化
- ✓ 单个或平行合成
- ✓ 反应试剂/催化剂/溶剂筛选
- ✓ 结晶研究

### 如何订购Mya 4小试研发套装

1. 选择回流型机头



2. 选择反应容器类型



3. 选择标准回流管或宽口回流管和 Easy-On PTFE 盖子



4. 选择插件



5. 选择配件



6. 选择磁力搅拌子



7. 可选配电脑控制软件



## Mya 4自动化反应工作站——工艺开发套装

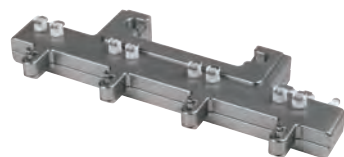
选择歧管型机头、玻璃冷凝管、顶置搅拌器和过程釜体，是模拟夹套反应釜的理想选择

工艺开发套装用于：

- ✓ 工艺开发
- ✓ 晶型筛选
- ✓ 实验设计
- ✓ 结晶研究
- ✓ 合成路线探索

### 如何订购Mya 4工艺开发套装

1. 选择歧管型机头



2. 选择反应容器类型



3. 选择釜盖和冷凝管



4. 选择插件



5. 选择配件



6. 选择顶置搅拌器和搅拌桨



7. 可选配电脑控制软件



# 为科学家们提供世界领先的创新型实验工具



Radleys为您提供更安全、更清洁、更环保和更高产率的创新型化学实验设备

Radleys已经生产科学实验用玻璃器皿和实验室仪器超过50年，其客户包括全球领先的蓝筹企业和学术研究机构

Radleys专注于生产化学合成、工艺开发、合成后处理和蒸发实验用的设备

免费下载  
试用版软件

## 控制并记录

- 加热磁力搅拌器
- 温度探针
- 顶置搅拌器
- 加热/制冷循环器
- 蠕动泵
- 注射泵
- 真空泵
- 天平
- pH计
- 气体流量计

