

[BREEZE 2 HPLC 系统]

操作简便的 HPLC



Waters
THE SCIENCE OF WHAT'S POSSIBLE.™

操作简便的 HPLC 依靠其最佳性能得到可靠、精准的结果。

沃特世(Waters®) Breeze™ 2 HPLC 系统可用于日复一日的常规分析,性能稳定可靠,使您对顺利完成各项工作充满信心。在世界范围的实验室中使用该系统的色谱分析人员都认为,利用该易用平台可以获取可靠的数据。

通过多组件选择,创建自己的液相色谱系统,加上简化的、可对色谱数据全程管理的软件,Breeze 2 HPLC 系统具有世界级性能而且经济实惠。



Breeze™ 2
HPLC System

Breeze 2 HPLC 系统集简单、高灵敏度、高精度、高可靠性于一身，可用于教学与日常分析工作。这种高质量的 HPLC 平台对于那些资金有限，缺乏色谱经验的企业组织是一个理想的选择。



节省培训费用、降低停机时间与盈亏底线

沃特世 Breeze 2 HPLC 系统是适用于常规色谱分析应用的新一代产品。Breeze 2 系统以其经济实惠、使用方便、提供众所周知的沃特世品牌的世界级技术与性能而闻名。

Breeze 2 系统提供整套软件及用户可选的泵、进样器和检测器。软件界面直观，培训需求小，易于设置、便于学习和操作。从教学到日常分析工作，Breeze 2 系统的耐用性，兼顾简单易用、高性能及可靠性，使之成为资金有限、缺乏色谱分析经验的企业组织所寻求的最佳解决方案。

与沃特世所有产品一样，Breeze 2 HPLC 系统同样也得到享有声誉的全球服务 (Global Services)，全球服务是帮助沃特世成为行业先导的重要支柱。

帮助您的实验室提高运营效率

Breeze 2 HPLC 软件易学易用，有助于提高生产效率，降低培训成本

Breeze 2 软件拥有用户友好型界面，利用该软件，用户可采集数据、处理数据，并报告 LC 分析结果，将高质量的准确结果转化为用户所需的解决方案。Breeze 2 软件可以对色谱分析过程和数据管理加以简化，信息可靠度高，从而大大提高决策的准确性和决策效率——购置成本低，收益水平高。

Breeze 2 具有单一窗口，为下列流程提供简化工具：

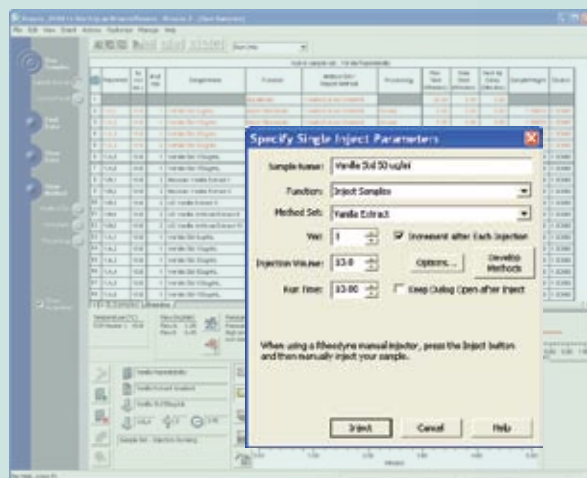
- 色谱仪器控制
- 色谱数据采集
- 数据处理与数据关联
- 综合报告
- 数据与色谱系统管理

色谱分析流程化

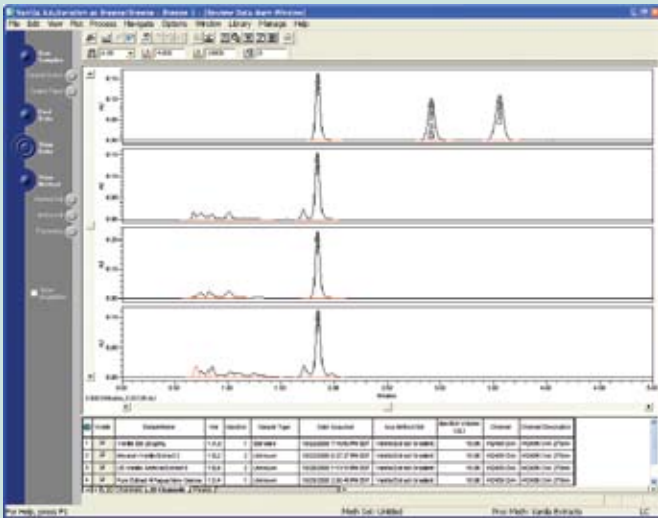
从实时监控的数据采集到全部结果管理，仅需点击几下按钮就可以获得所需要的有用信息。



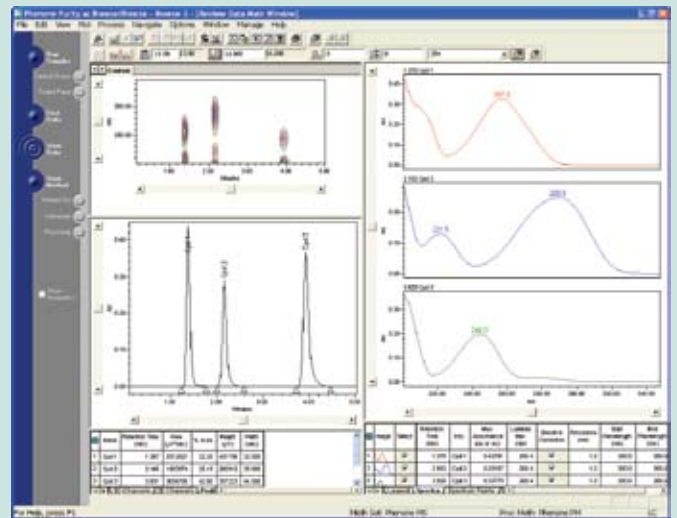
色谱系统当前状态监控，与系统互动，以及设置采集数据的仪器参数。



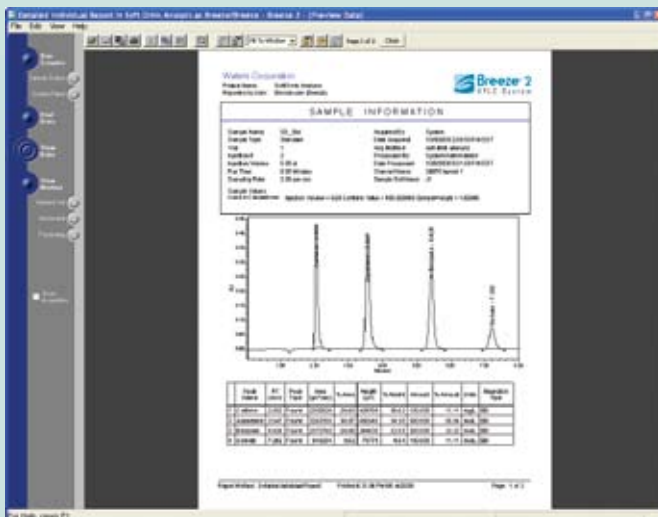
简单的对话框使得单次进样更方便



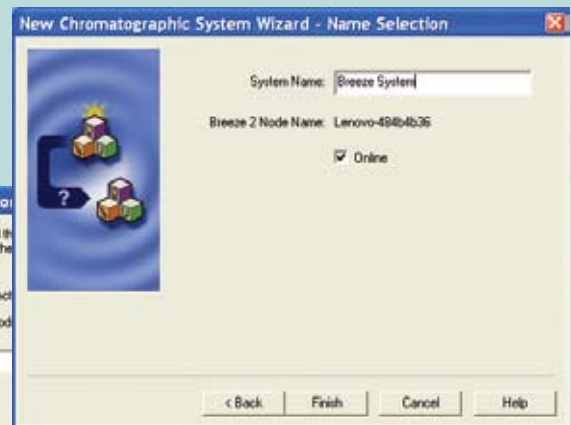
针对用户数据, 自动设定准确的分析参数。峰积分直观, 精准信息获取速度更快。



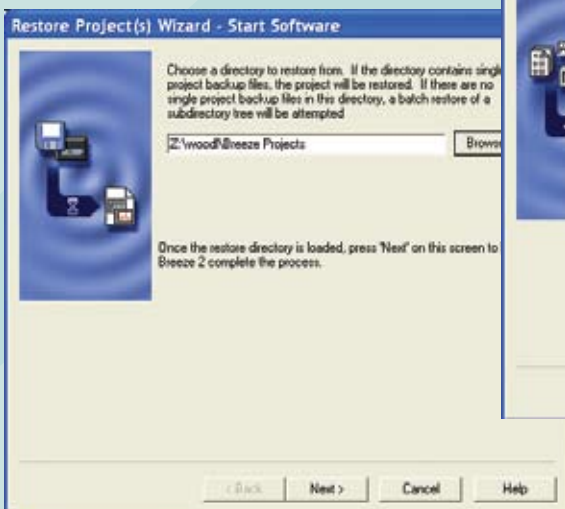
使用 2998PDA 检测器时, 可获取任意时刻的光谱信息, 以便进行简单的定性说明。



通过选择任意一个已定制好的报告模板创建多种综合报告, 此报告可打印、输出, 或保存成多种电子格式, 如 ASCII, AIA, EMF 和 PDF 格式。



软件的向导可逐步地引导您创建和管理用户账户、色谱系统及存储色谱数据的项目。



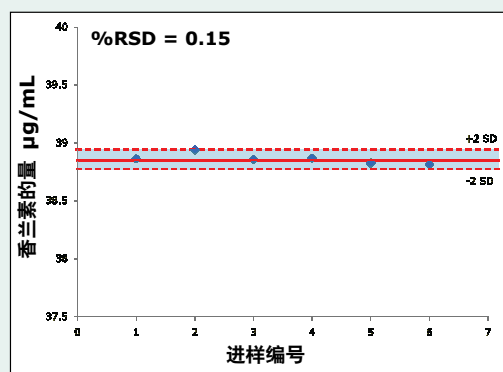
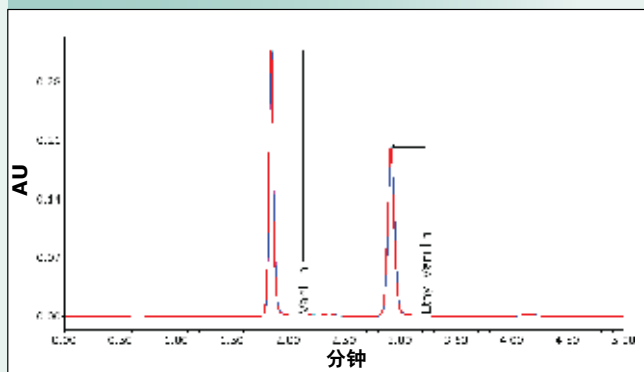
常规分析的性能与可靠性

可靠的精密度

无论日内或长期使用, 都会得到高可信度的一致结果。

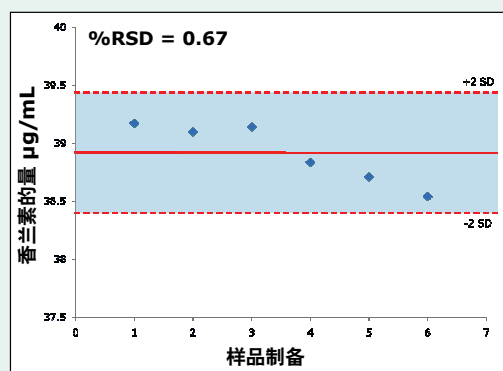
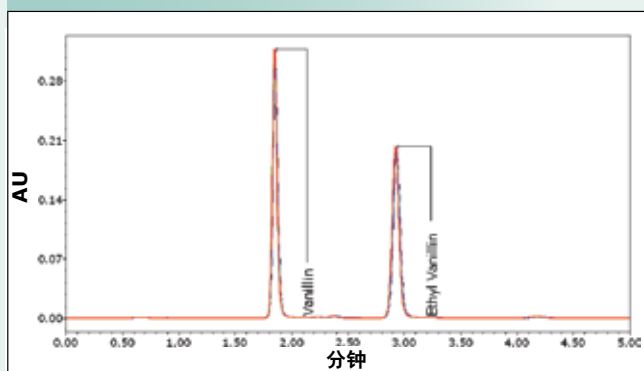
进样重复性

同 1 个样品重复进样 6 次



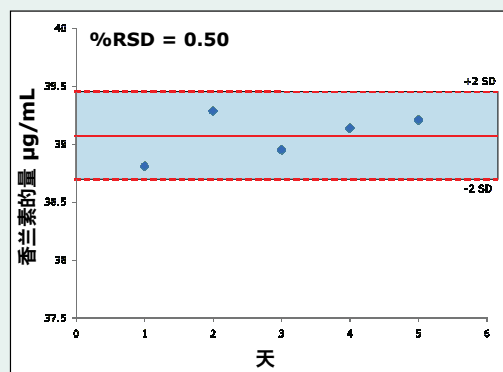
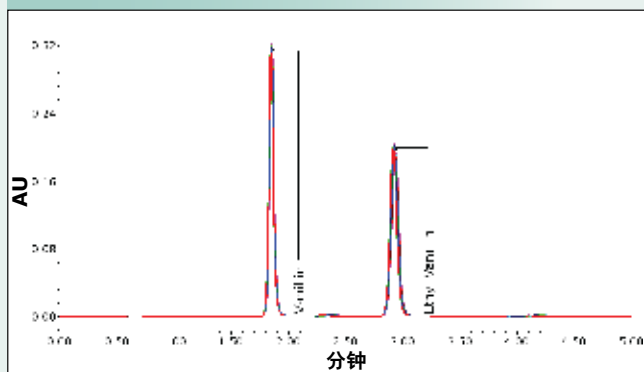
日内精密度

1 个样品进 3 针



日间精密度

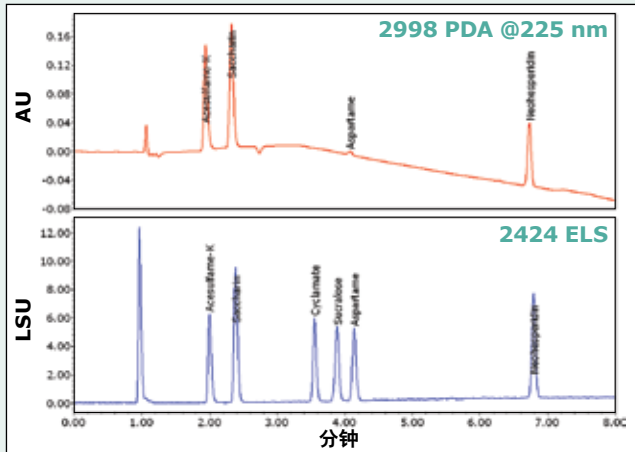
2 个样品在 5 天内进 3 针



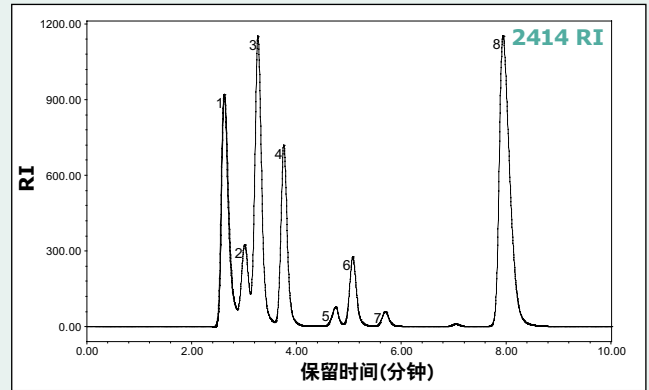
筛选人工合成香草精的方法显示出不同的测量精度。单一样品的进样重复性表明 2707 自动进样器具有出色的精度值。良好的日内精度(单天多样品制备)及日间精度(多天多样品制备)均低于 2% RSD 的验收标准, 这归因于系统偏差对总体精度很小的影响。

检测器的多用性

沃特世提供多种检测器选项, 可满足用户的不同应用或方法需求, 以便优化灵敏度和化合物的选择性。



利用Breeze 2系统(配置2998 PDA和2424 ELS检测器)对6种甜味剂进行分离。在一个样品中, 并非所有组份都具有可用于UV/Vis检测的生色团, 此时ELS检测就是最佳检测方法, 因为环己基氨基磺酸酯(甜味剂)和三氯蔗糖仅对ELS检测有响应。



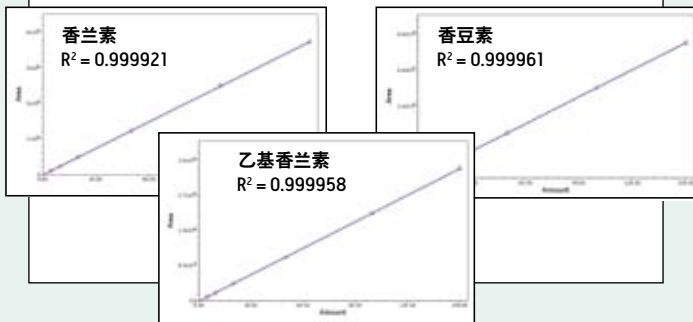
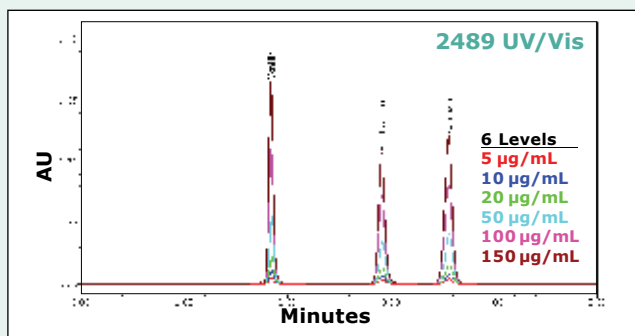
利用2414 RI通用检测器, 对八种主要发酵液组份进行HPLC分离: 1) 糊精, 2) 麦芽三糖, 3) 麦芽糖, 4) 葡萄糖, 5) 乳酸, 6) 甘油, 7) 乙酸及 8) 乙醇。

优异的线性

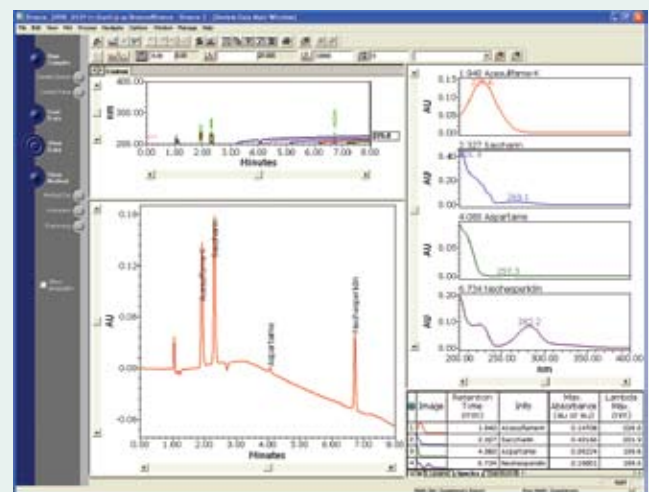
宽阔的动态线性范围可在一次色谱分离中, 同时对高浓度及低浓度组份进行定量分析, 还可对含量差达几个数量级的组份进行定量分析。

组份确认

2998 光电二极管矩阵(PDA)检测器使Breeze 2 HPLC系统值得夸耀, 它提高了方法开发能力和组份定性识别能力。



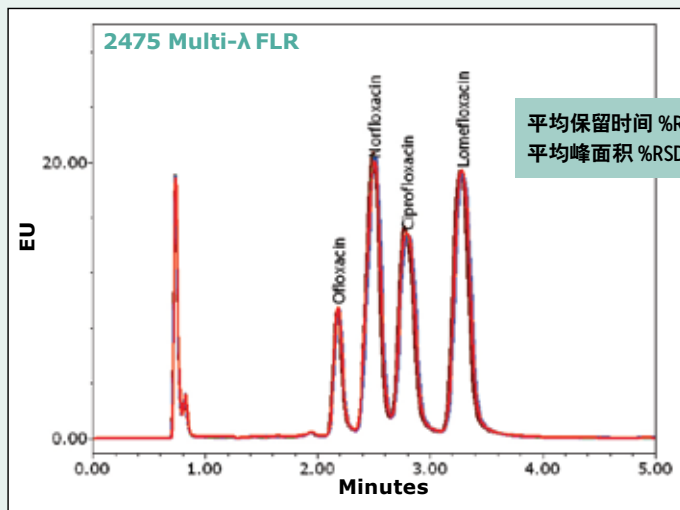
筛选商品香草精的校正曲线表明, Breeze 2系统具有优异的线性, 这要归因于2489 UV/Vis检测器较宽的动态线性范围, 以及2707自动进样器的精度。



2998 光电二极管矩阵检测器利用化合物的UV光谱可确认其存在。图中很好地显示出四种人工合成甜味剂的最大吸收波长(λ_{max})值, 还能在方法开发中帮助确定洗脱次序。

选择沃特世全球服务
让您高枕无忧。

沃特世在全球 50 多个国家设有 90 多个办事机构, 全球服务团队具备有关 Breeze 2 HPLC 系统的最深入和最新的前沿科学知识和技术。通过专业的快速响应, 保证系统的最长正常运行时间, 提高实验室生产率。



配有 2475 多波长荧光检测器的 Breeze 2 HPLC 系统, 对四种第二代喹诺酮抗生素 (1 ng 上柱) 进行检测, 显示出极佳的选择性。采用 UV 检测, 未见类似选择性。

BREEZE一切为了用户。

Breeze 2 HPLC 系统配置具有极高灵活性, 可满足用户各种需求

为了使配置的 Breeze 2 系统更好地适合用户的特定应用, 请从下述各栏中至少选择一项。您还可以通过在可选组件栏中选择任何一项, 或增加一种检测器来增强 Breeze 2 系统的功能。

根据您的应用和工作量, 创建 Breeze 2 HPLC 系统

泵	检测器	进样器	可选组件
沃特世1525 二元泵	沃特世 2489UV/Vis 检测器	手动进样器 和/或	1500 系列 色谱柱加热器
沃特世1515 单泵	沃特世 2998 光电二极管矩阵 (PDA) 检测器	沃特世2707自动 进样器	扩展温度范围 色谱柱加热器
	沃特世2414折射率 (RI) 检测器	沃特世2707自动进样 器 (配样品冷却装置)	eSAT/IN™用于添加 第三方检测器
	沃特世2475多通道 荧光检测器		1500 系列 真空脱气机
	沃特世2424蒸发光 散射检测器		

世界级组件，提供世界级结果



2998 光电二极管阵列 (PDA) 检测器

为高灵敏度的色谱和光谱提供先进的光学检测功能。当需要将 UV 光谱进行重叠比对以便确认峰时，它是一种理想的定性工具。



2489 UV/Vis 检测器

HPLC 最灵敏和最通用的双波长吸光度检测器。非常卓越的灵敏度，使得 2489 检测器达到能识别最低含量的杂质所需的检测限。“灯优化软件”可对检测器性能进行自动化管理，确保长期运行检测结果的一致性。结果——灵敏、准确，以及任何时候可靠的检测。



2414 折射率检测器

非常卓越的灵敏度，适于 HPLC 和 GPC 分析。高效热交换器及流通池温度控制，确保稳定的和可重现的结果。通过 Breeze 2 软件设置，使得检测器控制更加便捷。摆脱低灵敏度检测器的困扰，满足您的研发进程。



2424 蒸发光散射检测器

适于无 UV 生色团或弱 UV 吸收的组份分析的最佳解决方案。



2475 多波长荧光检测器

为同时需要高灵敏度和高选择性的应用而设计。提供 3D 光谱分析能力以简化方法开发。



2707 自动进样器

若需要较高精度，可选用既可用样品板也可用样品瓶的自动进样器。这种自动化的易用的仪器将可靠性、通用性和低成本集中于一个创新的进样系统中。对于多样品取样，可进行编程控制，可提高系统的生产效率，使得自动化方法更便捷，效率更高。



1525 HPLC 二元泵

集成型高压梯度泵系统，通过内置的脉冲阻尼器和高效混合器，最小化系统体积，并提供高灵敏度检测器所需要的平滑、无脉动的溶剂输送。

沃特世科技(上海)有限公司

地址: 上海市浦东新区张东路
1387号41栋01室

邮编: 201203

电话: 021-6879 5888

传真: 021-6879 4588

北京分公司

地址: 北京市朝阳区铜牛国际大厦
光华路15号院2号楼9层

邮编: 100026

电话: 010-5293 6688

传真: 010-5293 2298

广州分公司

地址: 广东省广州市流花路
中国大酒店商业大厦406-407室

邮编: 510015

电话: 020-8626 6678

传真: 020-8668 6217

沃特斯中国有限公司

地址: 香港新界沙田香港科学园
科技大道西2号生物资讯中心6楼608室

电话: 852-2964 1800

传真: 852-2549 6802

www.waters.com

全国免费售后服务热线:

800 (400) 820 2676

Waters

THE SCIENCE OF WHAT'S POSSIBLE.™



Waters 和 Connections INSIGHT 是沃特世公司的注册商标。
Breeze, eSAT/IN, 和 The Science of What's Possible 是沃特世公司的商标。
所有其他商标属于各自的所有者。

©2009 沃特世公司 中国印刷
2009年2月 720000227ZH LB-CP