

[XEVO TQ-XS]

拓展超高灵敏度分析
实现化合物分析范围最大化



TQ-XS

Waters

THE SCIENCE OF WHAT'S POSSIBLE.®

Xevo TQ-XS

**一套系统，轻松应对所有分析物，
随时满足您的分析需求。**

分析实验室面临的需求日新月异，紧跟需求变化的步伐至关重要。您必须能够迅速开发稳定的方法、保证每次分析结果的一致性，还要设法获得高度可信的数据，以便制定可靠的决策。

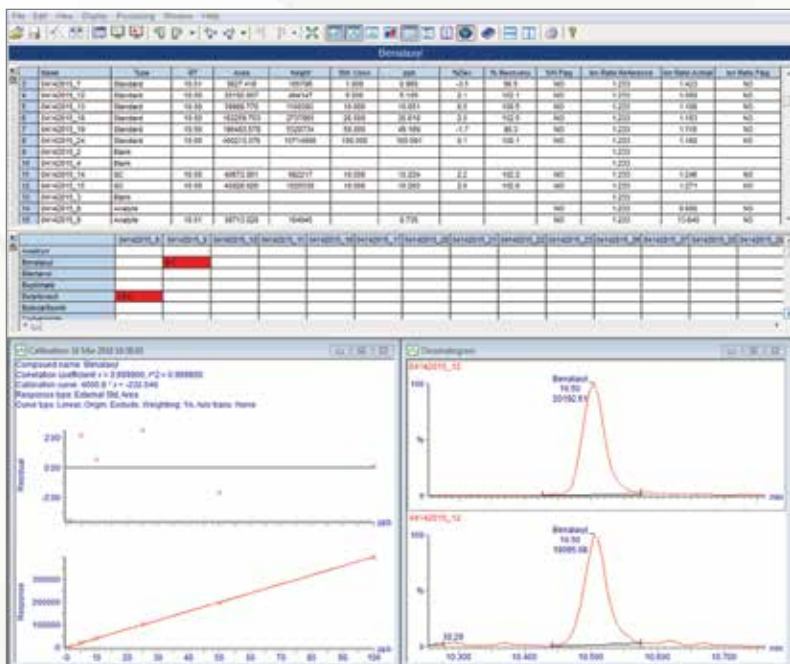
Xevo® TQ-XS是沃特世（Waters®）高性能串联四极杆仪器系列中的新一代革命性产品。凭借市场领先的出色性能，这款质谱仪能够以全新水平的超高灵敏度分析更多种类的化合物。通过创新性研究，我们将定量分析的可靠性、重现性和分析性能提升到了前所未见的水平。



配备ACQUITY UPLC® I-Class的Xevo TQ-XS系统。

获得您实验室所需的灵敏度

Xevo TQ-XS专为执行各种不同的应用而设计，非常适用于生物分析、临床医学研究、法医毒理学、食品安全、农用化学品和环境检测等对灵敏度要求极高的领域。无论您的目标分析物是小分子还是大分子，是单一分析物还是多种化合物，Xevo TQ-XS都能让您一次性轻松获得所需的结果。



TargetLynx XST[™]软件提供全面、精简的结果审核功能，可排除用户所定义的容差范围之外的所有结果。



Oasis® PRIME HLB是业内首款固相萃取(SPE)吸附剂，为常规分析建立了全新的性能标准。

高性能技术

STEP WAVE XS

全新设计的离轴离子传输技术，可提升棘手化合物的分析灵敏度，同时进一步改善超痕量水平分析的稳定性。

XDR[™]检测器

增强型检测系统，线性动态范围覆盖六个数量级，可确保出色的灵敏度。

ESI/APCI探头

无工具化探头设计，减少常规维护用时，提高不同操作人员之间的分析重现性。

ScanWave[™]

提升离子确认扫描(PICs)的灵敏度，确保分析物鉴定结果的可靠性。

RADAR[™]

同步采集定量和定性数据，以使用户更好地了解样品复杂性，改进方法开发。

通用离子源结构

最全面的接口选择范围，可满足最广泛的应用需求。

精益求精，领先技术

沃特世市场领先的分离技术包括ACQUITY® UPLC系列的LC系统、ACQUITY UPC²®和APGC。得益于通用离子源结构，一系列离子源选件均可快速更换，进一步提高了应用灵活性。Xevo TQ-XS兼容所有选件，包括这些突出的创新技术：

■ UniSpray™

沃特世独有的创新电离技术，覆盖极为广泛的化合物分析范围，还具备潜在的灵敏度优势。它可分析种类广泛的分析物，采用精简的探头设计，能够节省离子源更换和维护时间，让您将更多时间投入样品分析。

■ ionKey™

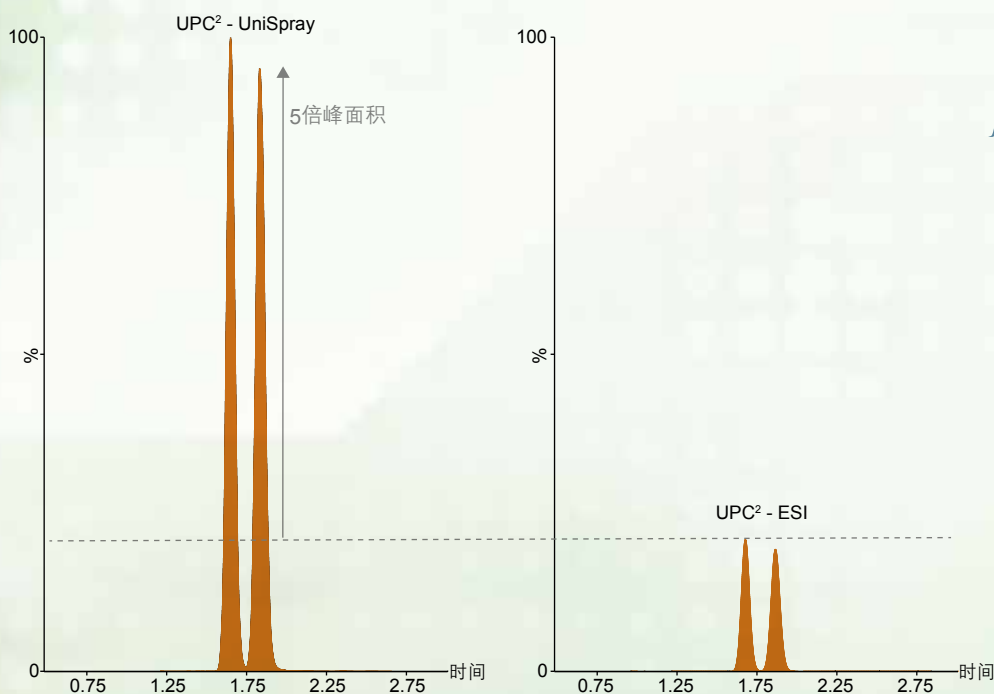
即插即用式设计，提升质谱性能——ionKey/MS。这款革命性的微流分离设备能够让实验室事半功倍——灵敏度更高、从同一样品中获取的信息更丰富、仪器正常运行时间更长、可执行分析的用户更多。

■ ESI/APCI探头设计

创新的探头设计，仅需几分钟即可完成常规维护，不同操作人员之间的性能可重现性更高。



如需了解Xevo TQ-XS丰富的电离选项，请访问www.waters.com/ionsources

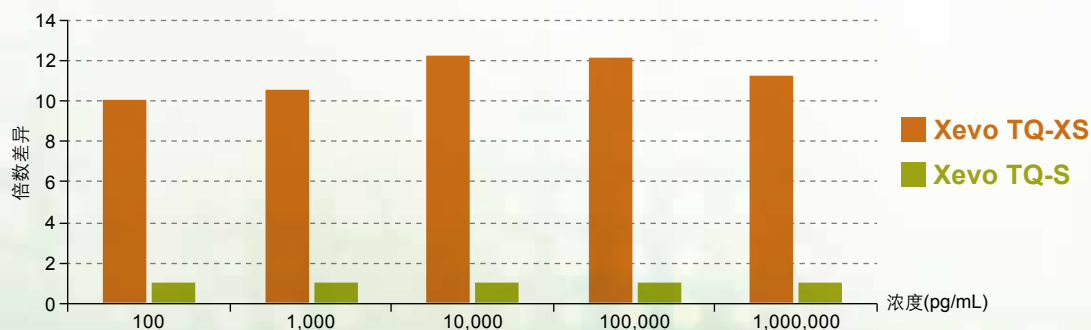
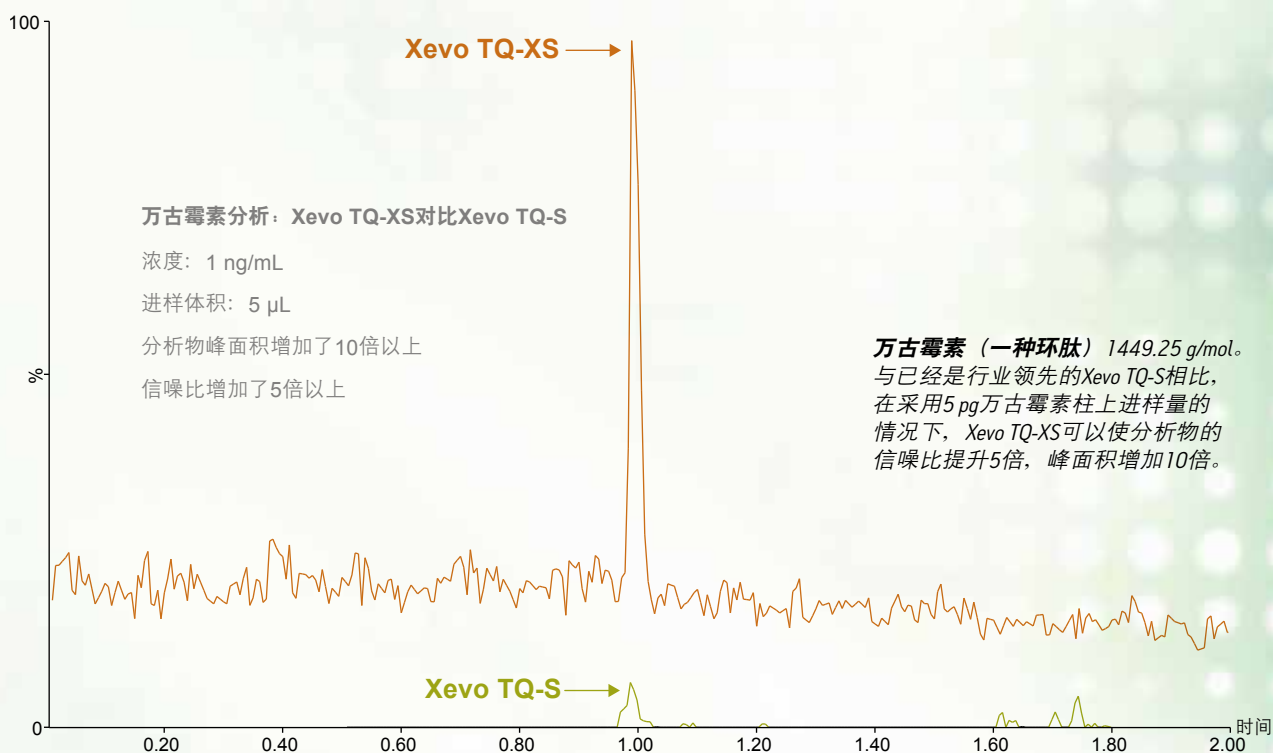


ACQUITY UPC²-MRM 色谱图，展示了使用UniSpray或ESI对三唑类杀菌剂戊唑醇进行手性分离的结果。与使用ESI相比，使用UniSpray时可观察到峰面积的改善。

制药过程中的定量，化繁为简

制药行业生产多种复杂的分子，对分析性能的要求极高。生物治疗药物越来越多地被开发出来，已成为整个药物市场的重要组成部分。全世界的制药研发实验室都在借助科学技术和专业知识解决此类分析的复杂性问题。药物市场的多样性不断增加，从小分子化合物及其代谢物、小型线性多肽或环状多肽，到复杂的单克隆抗体和抗体偶联药物，覆盖范围非常广。

在这个受到严格监管的环境下，合规性至关重要，您必须能够更好、更快地分析更多化合物。采用沃特世技术，您可以以市场领先的灵敏度、稳定性和重现性轻松定量最棘手的化合物。



万古霉素分析：Xevo TQ-XS对比Xevo TQ-S。采用Xevo TQ-XS分析万古霉素所得的分析物峰面积平均比Xevo TQ-S所得的峰面积大10倍。

转化医学和临床研究

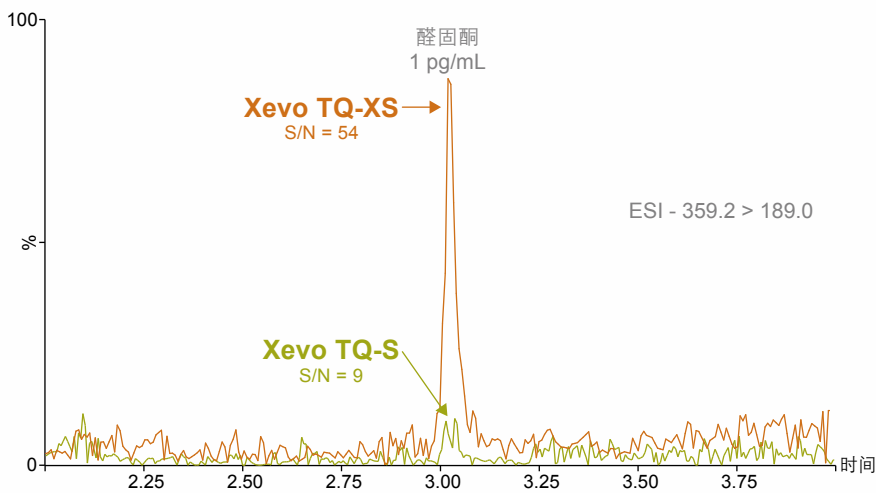
行业领导者的必备性能

要成功实施临床研究和生物标志物验证研究，可靠地测量低浓度内源性代谢物和蛋白质极为重要。临床研究和生物标志物验证所用的方法在不同样品和不同研究中心之间必须具备可重现性。

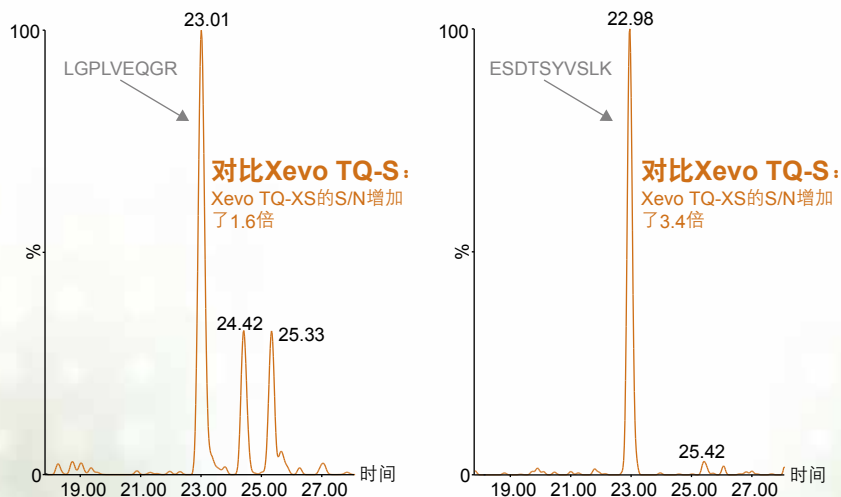
Xevo TQ-XS提供无可匹敌的灵敏度和稳定性，其数据质量可满足当今同行评审临床研究期刊的接收标准。

在多肽定量方面，Xevo TQ-XS与ionKey/MS相结合，能够在低流速条件下带来无可比拟的分析性能和易用性。Xevo TQ-XS的灵敏度通常比标准流速UPLC-MS/MS系统高10倍甚至10倍以上，提升了低丰度蛋白质定量的可靠性和重现性。

内源性类固醇（例如醛固酮）参与多种生物代谢途径，是研究项目中常见的监测目标。采集的数据表明，Xevo TQ-XS即使在低pg/mL浓度范围内也具有出色的精确度和灵敏度，这是临床研究应用分析中不可或缺的性能。



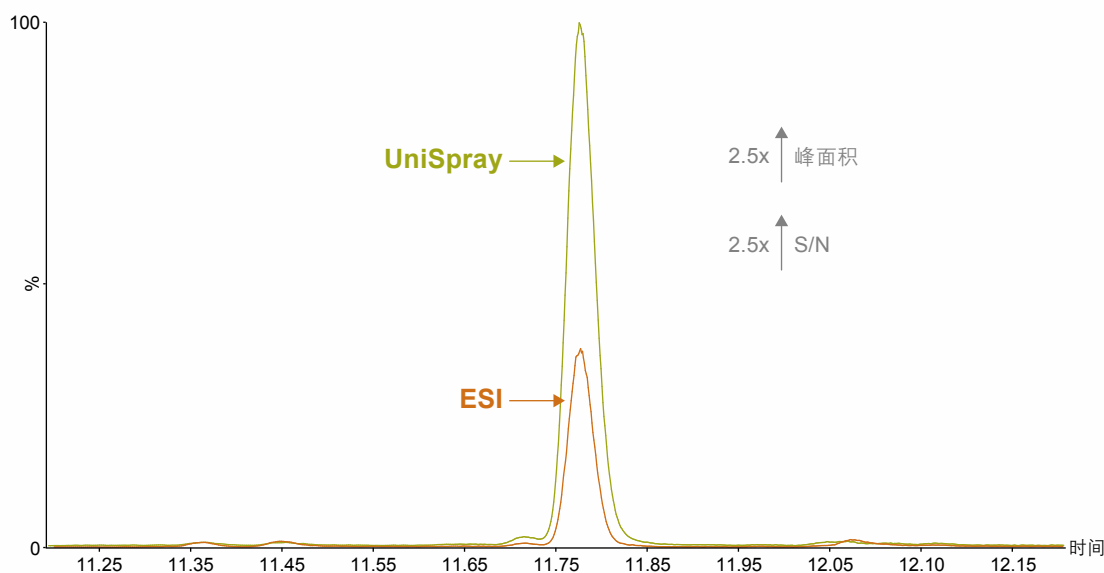
UPLC/MRM采用50 fg的醛固酮柱上进样量，以ESI负离子模式进行分析，结果表明S/N提升了5倍以上。



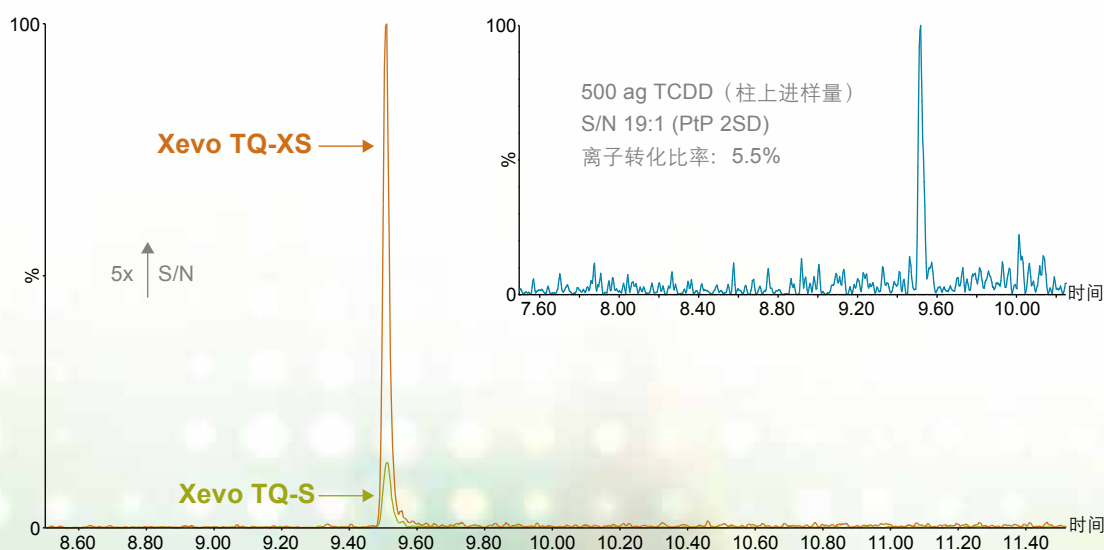
与独特的ionKey/MS相结合，Xevo TQ-XS可实现无可匹敌的多肽定量灵敏度。在本文的示例中，未去除高丰度蛋白的血清样品经酶解后产生了0.125 fmol/ μ L浓度水平的多肽，即使在1 μ L进样量的条件下，利用Xevo TQ-XS也能可靠地对多肽进行常规分析。

食品与环境检测实验室 灵活性更佳

随着国际贸易市场蓬勃发展和相关法规不断变化，食品检测和环境监测需求不断地给实验室性能带来挑战。有效的分析解决方案在保障公共安全和环境安全中所占的地位越来越重要。Xevo TQ-XS为食品和环境领域的定量及确认分析提供超高灵敏度和灵活性，让您能够可靠地对禁用分析物和受管制分析物进行定量分析。



UniSpray提供极高的灵敏度，能检测绿茶中 $10 \mu\text{g}\cdot\text{kg}^{-1}$ 的丁苯吗啡，因此用户可稀释基质而不影响分析物检测，增加了分析的灵活性。



欧盟委员会法规2014/589开创性地将GC-MS/MS纳入了食品和饲料中二恶英的确认分析方法。

APGC与Xevo TQ-XS联用，以 10 fg 的柱上进样量分析2,3,7,8-四氯二苯并对二恶英，可将灵敏度提高5倍。插图检出500阿克TCDD（ $1 \mu\text{L}$ 进样体积）的结果，展示了无可匹敌的灵敏度。所有浓度下相对于理论比率的离子转化比率（ $319.9 > 256.9 \sim 321.9 > 258.9 \text{ m/z}$ ）均在法规允许的15%容差之内。

更高的实验室效率，更出色的可用性

在分秒必争的环境下，您需要实现效率最大化。沃特世实验室信息学软件提供了一套功能强大的解决方案，可将科学数据转化为有用的信息。

您只需专注于数据处理而无需考虑数据的获取，从而加快决策制定、提高实验室效率并更快得到结果。

高产率，极简化的

IntelliStart™拥有用户友好型界面，能自动运行常规任务并减轻复杂操作的负担，从而简化系统设置，确保不同用户操作之间的一致性。

简单、集成化的方法数据库

可扩展、可搜索的QUANPEDIA™数据库能够对定量LC/MS/MS方法信息进行高效管理和优化，包括自动化安排MRM时间以及自动化生成采集方法和处理方法。

实时提供关键QC信息

自动化的实时QC检查可确保有价值的样品和仪器时间不会被浪费。

全面的数据处理和精简的结果审核

TargetLynx XS的标准品添加功能可准确计算复杂样品中的分析物浓度，即使面对极端的基质变异性，也不会受到影响。该软件简化了自动化的定量数据审核和报告功能，将出错率降至最低。TargetLynx XS可提供QC检查、统计分析及结果的清晰概览，同时排除用户所定义的容差范围外的所有结果。

可靠的系统性能

TrendPlot具有非常清晰的图形显示功能，有助于您轻松分析批次内和批次间的QC结果趋势以及样品结果趋势，协助加快决策制定。拖放功能可替代人工抄录结果的操作，有助于快速传输结果。



沃特世全球服务

提供享誉全球的服务和支持

沃特世服务和支持旨在协助维持系统最佳性能、最大限度减少停机时间、解决科学应用难题，以及为达到严格的合规性要求提供支持。我们致力于协助您的实验室工作和业务取得成功。

无论您的实验室位于全球何处，我们都将提供始终如一的质量支持和专业服务，确保您取得成功。自2001年以来，沃特世每年均荣获根据客户反馈颁发的ACE奖，始终保持技术知识、问题解决方案和流程支持方面的同行业典范地位。

我们将为您的Xevo TQ-XS提供一系列服务和支持：

- 专业的服务团队可提供现场培训和咨询，帮助您将新购置的Xevo TQ-XS整合到实验室中，并协助执行数据迁移和方法转换。

- 通过全面的服务计划，我们的服务团队将针对沃特世系统中涉及的先进科学知识和技术提供最前沿的深入专业支持。完善的专业知识让我们能够有效保护您在沃特世高性能仪器方面的投资并提高投资收益。

- 此外，成熟的合规性服务可简化检定、验证和记录流程，让您的企业专注于向市场推出优质产品。我们将与您携手，确保您满足所在行业及业务开展国/地区的法规要求。

严格按照监管标准制造的沃特世高品质零部件（Waters Quality Parts®）具有无可比拟的可靠性和优质性能，是所有这些服务和支持的坚实后盾。

有关详细信息，请访问www.waters.com/service



Xevo的强大功能

拓展分析能力



Xevo TQ-XS
超高灵敏度和可靠性

面对瞬息万变的监管环境，您必须能够迅速开发稳定的方法、保证每次分析结果的一致性，还要设法获取高度可信的数据。

采用沃特世市场领先的仪器，结合正确的试剂和方法，再借助无可匹敌的专家支持，您的分析性能将提升到全新水平，从而专注于数据处理而无需考虑如何获取数据。

应用了成熟技术的创新Xevo质谱仪专为提供高重现性、高准确度的定量数据而设计，兼具系统功能多样性和操作简便性，将协助您轻松突破科学挑战。



Xevo TQ-S micro
灵敏、可靠、紧凑



灵敏度

Xevo G2-XS QToF
全面、同时提供定量和定性信息



Xevo TQD
方便、可靠、技术成熟

Xevo®

沃特世科技(上海)有限公司

地址: 上海市浦东新区金海路1000号
金领之都13栋

邮编: 201206

电话: 021-6156 2666

传真: 021-6156 2777

北京分公司

地址: 北京市朝阳区铜牛国际大厦
光华路15号院2号楼9层

邮编: 100026

电话: 010-5209 3866

传真: 010-5293 2298

广州分公司

地址: 广州市荔湾区中山七路50号
西门口广场1707-08室

邮编: 510170

电话: 020-2829 6555

传真: 020-2829 6556

成都分公司

地址: 成都市高新区科园南路88号
天府生命科技园孵化楼C1栋411室

邮编: 610023

电话: 028-6765 3588

传真: 028-6765 3580

沃特斯中国有限公司

地址: 香港新界沙田香港科学园
科技大道西2号生物资讯中心6楼608室

电话: 852-2964 1800

传真: 852-2549 6802



扫一扫, 关注沃特世微信

全国免费售后服务热线:

800(400)820 2676

www.waters.com

Waters

THE SCIENCE OF WHAT'S POSSIBLE.®

Waters、The Science of What's Possible、Xevo、UPLC、ACQUITY UPLC、Oasis、Waters Quality Parts和UPC²是沃特世公司的注册商标。StepWave XS、RADAR、XDR、UniSpray、ionKey、TargetLynx XS、IntelliStart、QUANPEDIA、ScanWave和Trefoil是沃特世公司的商标。其它所有商标均归各自的拥有者所有。

©2016年 沃特世公司。中国印制。
2016年5月 720005650ZH TC-SIG