

CO₂培养箱『Prescyto』

TAITEC的CO₂培养箱有满足未来再生医学领域需求的小型高精度型，也有强制通气型（TAITEC专利技术）。强制通气型有CO₂通气型、微需氧CO₂通气型。后者广泛应用于干细胞的大量培养法的研究中。

哺乳类细胞用恒温振荡培养箱

恒温振荡培养箱『Bioshaker』的基础上，增加了强制通气功能的培养装置。『Bioshaker』主要用于微生物，该产品主要用于哺乳类细胞和藻类的培养，通过强制通气提高培养效率，最适合浮游类培养。

摇动型一次性培养系统

由细川洋行公司产的一次性容器（single use 容器；SUV）2D培养袋和跷跷板式振荡的摇动型生物反应器组合而成的生物制药用的培养系统。最大可进行25L的浮游类细胞培养。2D培养袋带DO/pH传感器，可在生物反应器一侧进行检测和反馈。

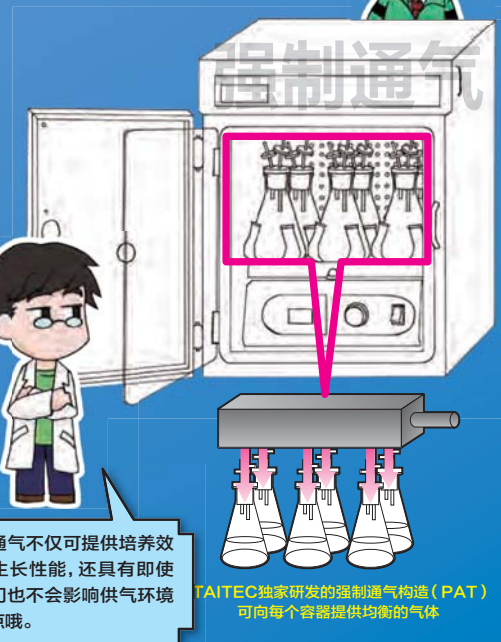
静置型一次性培养系统

由40层多层培养板和CO₂强制通气型大型培养箱组合而成的生物制药用的培养系统。40段多层培养板是平面大小相当于A3纸，而培养总面积约25000cm²的多层式SUV，被广泛应用于贴壁细胞的大量培养。TAITEC的多层培养板配有DO/pH传感器，选配检测器（请参考168页），就可进行检测。

index

- CO₂培养箱
Prescyto MG-70C/70C-A/70M-A 038
- 氮气发生装置
N₂ GENESIS 200 039
- 哺乳类细胞用恒温振荡培养箱
定制摇床CO₂-BR系列 040
- 摇动型一次性培养系统（生物医药研发·制造用）
摇动型一次性培养系统 042
- 静置型一次性培养系统（生物医药研发·制造用）
静置型一次性培养系统 043
- 旋转瓶
Coming Proculture · S-烧瓶4500/4504系列 044

細胞培養 バイオ医薬品開発 関連製品



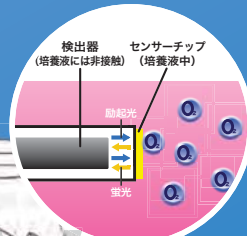
強制通氣不僅可提供培養效率和生長性能，還具有即使開著門也不會影響供氣環境的優點哦。

好的，沒問題!!

重要的細胞和培養液由三層膜保護



通過光學DO/pH傳感器反饋控制培養袋內部環境增加了穩定性



想修改這裡的參數...



TAITEC的培養袋是日本國內生產，實現了！貨期短·可靈活定制·高品質·運輸風險低！為每個客戶提供最適合的培養袋

Prescyto MG-70C / 70C-A / 70M-A

●多层培养板→P.043 ●旋转瓶→P.044 ●MG-70C-A内可放置振荡器[Shake-LR]→P.048

紧凑内容和IR式CO₂传感器、高精度气体控制。强制通气型有微需氧培养型、多层培养板对应型。



主要特点

- 内容积53L、可叠加2层
- 采用IR式CO₂传感器、小型高精度
- 强制通气: CO₂[70C-A]、微需氧CO₂[70M-A]

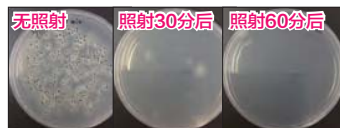
主要用途

- 哺乳类等贴壁细胞的静置培养
- 贴壁细胞的大量培养[70C-A+多层培养板]
- 悬浮细胞的大量培养[70C-A+旋转瓶]

■关于箱内杀菌方法



通过选配UV杀菌装置可进行箱内杀菌。杀菌效率，照射30分钟，大肠杆菌灭菌率达99.9，霉菌97~99%。使用时，将灯管部分接入箱内，定时运行使用。



为了获得相同的菌落数，使用3个培养基对经过电镀的曲霉菌进行UV灭菌培养如上图所示，照射60分钟后，基本全部被灭完。

■关于强制通气型[MG-70C-A/70M-A]



- ①多层培养板使用例
- ②旋转瓶以及低速搅拌器使用例
- ③三角烧瓶以及台式小型振荡器[Shake-LR]使用例

直接向容器内通入调配好的CO₂气体[70C-A]或者低浓度O₂[70M-A](TAITEC专利技术)。使用多层培养板的话，基本都必须使用此方法，旋转瓶和三角烧瓶，加上振荡或搅拌的话可提高培养效果(需根据使用容器选配连接配件)。

型	CO ₂ 培养箱	强制通气式CO ₂ 培养箱	强制通气式多气体培养箱(*1)
型号	MG-70C	MG-70C-A	MG-70M-A(特型)
使用温度范围/温度调节精度	室温+5℃~+50℃、±0.1℃(*2)		
加热方式	气套式(6面加热)		
CO ₂ 气体控制范围(*3)	大气温度~20%(设定单位0.1%)	3~10%(设定单位0.1%)	
O ₂ 气体控制范围(*4)	-	1~25%(设定单位0.1%)	
气体流量控制范围	-	20~500ml/min(设定单位1ml/min)	
使用环境温度范围	+15℃~+35℃		
加湿方式	加湿水盘自然蒸发	-	
箱内有功尺寸/容积	320×410×400Hmm、约53L		
适用容器数量	每层: φ35mm培养皿×49个、或者多孔板×6个、或者25cm ² C烧瓶×14个	4层或者10层多层培养板×1个、或者250ml三角烧瓶×6个、本公司旋转瓶(包含对应搅拌器)最大3L×1个(*5)	
其他功能	气瓶自动切换、主机背面穿孔孔×1		
外形尺寸	460×541×638Hmm		
标准附件	搁板×3(*6)、加湿托盘×1、供气管(φ6mm×5m)×2	外部气体导入用过滤器×1、供气管(φ6mm×5m)×2、培养用供气管(5m)×1、精密调节阀×2	
电源	AC100V·3.5A		

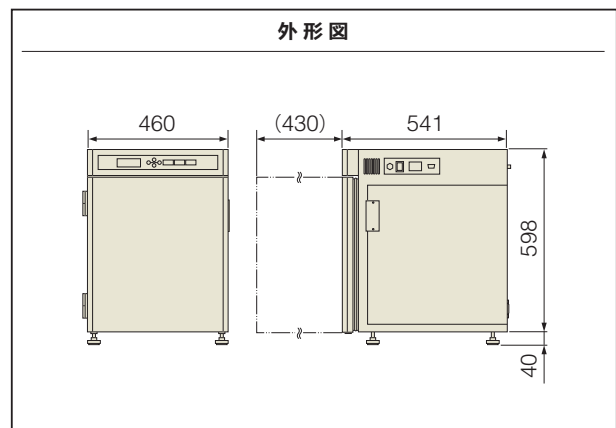
(*1) [多气体]型可连接CO₂和N₂或者O₂，控制CO₂以及O₂浓度。(*2) 使用环境温度+25℃下，设定+37℃以及5%CO₂时的数值。(*3) 采用红外线(IR)传感器。(*4) 采用氧化锆O₂传感器。(*5) 多层培养板请使用本公司产品[CellMASter]，或者其他对应强制通气的产品。旋转瓶，请参考第44页。(*6) 搁板可追加到6层。(*7) 向各容器强制通气或者进行振荡培养，需要选购配件或选购品(请参考右页)。

选购配件·选用品

■ 选购配件·选用品

品名/型号	備考	适用機種
调节阀	每个气瓶需配一个	所有机型
MG用搁板3块装	追加用,比下面的单品价格划算	MG-70C
MG用搁板(单品)	追加用,只需要一块时	MG-70C
MG用叠加固定件	叠加使用时必须选配的固定用五金配件	所有机型
MG用单台用架台	下面有存储空间(如右列)的架台	所有机型(可放置尺寸小于520×500×560Hmm的物品)
MG用叠加上架架	堆叠时用来垫在仪器下面,避免仪器直接放在地板上	所有机型
多层培养板用架台	标配1根多层培养板用供气软管	MG-70C-A、MG-70M-A(使用多层培养板)
MG用分枝装置带固定件	标配气体6歧管、连接软管和安装用五金配件	MG-70C-A、MG-70M-A(使用三角烧瓶等(最多6个)时)
MG用供气软管	三角烧瓶用供气软管、6根装	MG-70C-A、MG-70M-A(使用三角烧瓶等(最多6个)时)
烧瓶塞B	125/250ml一次性三角烧瓶用、6个装	MG-70C-A、MG-70M-A(使用三角烧瓶等(最多6个)时)
MG用旋转瓶强制通气瓶塞	GL45规格、500-3L用、6个装	MG-70C-A、MG-70M-A(使用旋转瓶时)
MG用针头式过滤器	强制通气时必须配、耗材、50个装	烧瓶塞B和旋转瓶强制通气瓶塞用(标配品用完时)
MG用外部风机	内置Shake-LR(*)需要	MG-70C-A、MG-70M-A
UV杀菌装置 ISU-UV	箱内杀菌用、杀菌率99%以上	MG-70C(MG-70C-A以及MG-70M-A实际使用上不需要)

(*) 台式小型振荡器。详情请参考第48页。●MG用分支装置固定五金配件·MG用供气软管·烧瓶塞B可作为「MG用分岐管装」购买。

N₂ GENESIS 200

●氮吹装置「蒸发头EN1/EN2系列」→P.099

从空气中浓缩氮气,为仪器等提供氮气的气体发生装置。氮气浓度最高99.9%。

主要特点和用途

- 从空气中浓缩氮气提供给其他仪器等
- 用于MG-70M-A低浓度氧气强制通气

型号	N ₂ GENESIS 200
氮气供给压力	最大0.5MPa
流量以及浓度	1L/min时:99.9%、3L/min时:99.5%
连接口径/外形尺寸	Pisco管φ6mm、300×526×481Hmm
标准附件/电源	空气过滤器(备用)×1、AC100V·7.5A

●用于氮气吹扫装置(99页)时,喷嘴数量仅限于12个以内。超过12个时,需要更大流量的氮气发生装置,请咨询我们。

●关于耗材更换与检修:过滤器堵塞或者压缩机性能退化都会影响供给压力和氮气浓度。所以建议根据安装环境和运行状况,定期更换过滤器和进行检修。压缩机,不管是否使用,都会出现退化的部件,因此经常使用的话,建议一年检修一次,如果完全不使用的话,也需要2-3年检修一次。



定制摇床 CO₂-BR系列

振荡的同时，向三角烧瓶内通入CO₂或者O₂，大大提高悬浮培养效果的培养箱。哺乳类细胞和微细藻类培养、物质生产的最佳选择。



不仅哺乳类细胞，
也可以用于微细藻类培养!!



CO₂-BR-40LF
+ 气体控制器 (选购)



CO₂-BR-43FL-MT
+ 气体控制器 (选购)



CO₂-BR-43FL-MR
+ 气体控制器 (选购)
+ LED光照装置 (选购)



CO₂-BR-180LF
+ 气体控制器 (选购)
(5L一次性三角烧瓶 × 4使用例)

主要特点

- 独立气体分歧管直接向容器内供气
- 除了CO₂、也可对应O₂和N₂
- 5L的一次性三角烧瓶也可使用 [180LF]

主要用途

- 悬浮细胞或悬浮化细胞 (CHO等) 的振荡培养
- 微需氧或者厌氧微生物的振荡培养
- 微细藻类的振荡培养 [CO₂-BR-43FL + LED光照装置]

型号 (培养箱主机)	CO ₂ -BR-40LF	CO ₂ -BR-43FL-MR/MT	CO ₂ -BR-180LF
使用温度范围 / 温度调节精度 (*1)	+4℃ ~ +50℃, ±0.1		
振荡方式 / 振荡速度	往复 / 旋回切换式、20~200r/min		往复 / 旋回切换式、25~250r/min
气体分歧数	6 (定制最大可做12分歧)		12
适用容器 (三角烧瓶) (*2) (不同型号不可混用)	250ml/500ml × 6个、3L × 1个 (12分歧: 125/250ml × 12)	250ml/500ml [®] なら6个、1Lなら4个 (※藻类培养で玻璃制を使う場合は100/200/300/500ml)	500mlなら12、1Lなら6、3L/5Lなら4本
门形状	透明上开盖 (可观察箱内)	一门双开式 (便于遮光)	蛤壳门 (大型容器取放方便)
外形尺寸 / 电源	585 × 630 × 660Hmm, AC100V · 9A	600 × 732 × 643Hmm, AC100V · 12A	1110 × 716 × 990Hmm, AC100V · 12A
标准附件	供气用软管套装6根装 爪型夹具振荡平台 × 1	供气用软管套装6根装 弹簧网振荡平台 × 1 (MRの場合) 爪型夹具振荡平台 × 1 (MTの場合)	供气用软管套装12根装 爪型夹具振荡平台 × 1 门窗用遮光板 (已装机)

(*1) 温度调节精度不包括除霜功能开启后马上发生的温度变化(本产品的使用环境温度范围为+5℃ ~ +35℃)。(*2) 用于哺乳类细胞时，通气管瓶塞是针对一次性烧瓶 (Corning 125ml~3L以及Scrum / 美国Thomson 5L) 设计的，如需使用玻璃烧瓶时，请咨询我们(藻类培养的烧瓶瓶塞有提供)。● 气体控制器(如下)、调节阀、瓶塞需选购，标配爪型夹具振荡平台的机型，也需根据所使用的三角烧瓶大小选配相应的爪型夹具(请参考下页)。气瓶需客户自备。● (如下)可定制气体控制器内置型。内置型，气体流量会有所不同。



型号 (气体控制器)		CO-GAS1000	CO-GAS3000	Multi-GAS3000
CO ₂ 控制 (IR传感器)	调节范围	大气浓度~10%	大气浓度~15%	
	调节精度	±1%		
O ₂ 控制 (氧化锆传感器)	调节范围	—	—	1% ~ 50% (*1)
	调节精度	—	—	±1%
流量	30~300ml/min (*2)			
分歧对应	无	最大12分歧 (最大1L三角烧瓶)		
外形尺寸	135 × 260 × 216Hmm	200 × 300 × 260Hmm		
重量 / 电源	约5kg, AC100V · 2A	约11kg, AC100V · 2A		
标准附件	空气过滤器 × 2、硅胶管 (5m) × 1、供气管 (5m) × 1 气体盖 × 1、管夹 × 1、软管接头 × 1			

(*1) 5%以下的精度多少会有所偏差，可设定高于大气浓度。另外，Multi-GAS-3000可连接CO₂、N₂和O₂，可控制CO₂和O₂浓度。
(*2) 内置于CO₂-BR-180LF时，流量为50~500ml/min。

选购配件·选用品

①定制摇床CO₂-BR系列(主机)

根据使用容器的大小和数量、是否需要遮光、是否需要光照选择型号(3个型号)。标配供气软管。如果已有TAITEC的振荡培养箱,也可直接改造(具体情况,请咨询我们。)

振荡台(付属)以及②爪型夹具(选购)③烧瓶塞/针头式瓶塞(选购)

CO₂-BR-40LF/43FL-MT/180LF标配爪型夹具振荡平台。爪型夹具需要根据所使用的三角烧瓶的大小选购。CO₂-BR-43FL-MR只能使用标配的弹簧网振荡平台固定容器。另外,三角烧瓶瓶塞(使用CO₂-BR-43LF进行藻类培养时需选购针头式瓶塞)也需要根据所使用的三角烧瓶的大小选购。

④三角烧瓶(需自备)

哺乳类细胞培养,建议使用一次性三角烧瓶(Corning 125ml-3L、Scrum/美国Thomson 5L)。藻类培养,也可使用玻璃材质的。一次性烧瓶,生产厂家和大小不同,与③的瓶塞的匹配度不同,购买时,请提前确认好。

⑤LED光照装置(选购)

有白、蓝、红三种颜色。藻类培养时需选购。配套主机是以CO₂-BR-43LF-MR为前提的,不过,其他型号也可通过改造安装。

⑥针头式过滤器(选购)

烧瓶塞/针头式瓶塞上的耗材。50个装。

⑦气体控制器(选购)

CO₂用2个型号、CO₂·O₂·N₂用的多气型1个型号。CO₂-BR-180LF、可定制内置型。内置时的流量为50~500ml/min。

⑧调节阀(选购)

二次压供给表最低可到0.3MPa,如果要调节到0.05MPa,需要针型阀。如果没有,请选购。

⑨碳酸气瓶(需自备)

系统构成和选购配件的概要

写真的定制摇床はCO₂-BR-43FL-MT、气体控制器はCO-GAS3000です。



■选购配件·更换配件·耗材

品名/型号	備考
爪型夹具 CF-0100	Corning一次性125ml烧瓶用
爪型夹具 CF-0250	Corning一次性250ml烧瓶用
爪型夹具 CF-0500	Corning一次性500ml烧瓶用
爪型夹具 CF-1000	Corning一次性1L烧瓶用
爪型夹具 CF-3000DSP	Corning一次性3L、Scrum(美国Thomson)一次性5L烧瓶用
烧瓶塞B	Corning一次性125/250ml烧瓶用、6个装
烧瓶塞C	Corning一次性250/500ml/1L烧瓶用、6个装
烧瓶塞D	Corning一次性3L烧瓶用、6个装
烧瓶塞E	Scrum(美国Thomson)一次性5L烧瓶用、2个装
针头式瓶塞100ml NC100	玻璃制100ml烧瓶用带针头的瓶塞、主要用于藻类培养、12个装
针头式瓶塞200ml NC200	玻璃制200ml烧瓶用带针头的瓶塞、主要用于藻类培养、12个装
针头式瓶塞300ml NC300	玻璃制300ml烧瓶用带针头的瓶塞、主要用于藻类培养、12个装
针头式瓶塞500ml NC500	玻璃制500ml烧瓶用带针头的瓶塞、主要用于藻类培养、12个装
针头式瓶塞1000ml NC1000	玻璃制1L烧瓶用带针头的瓶塞、主要用于藻类培养、12个装
针头式过滤器E255	烧瓶塞用的耗材、鲁尔锁式、可高温高压灭菌、孔径0.2 μm、50个装
供气软管套装(6根装)	CO ₂ -BR-40LF/43LF用、带接头、长约25cm的软管×6组、标配用完时更换用
供气软管套装(12根装)	CO ₂ -BR-180LF用、带接头、长约35cm的软管×12组、标配用完时更换用

■选用品

品名/型号	備考
调节阀	针型阀式、内径Φ4mm·外径Φ6mm的Pisco软管用
门窗用遮光板 SHP-180LF	CO ₂ -BR-180LF用遮光板、2块装、标配损坏时更换用。CO ₂ -BR-43FL用,请咨询。
LED光照装置 LC-LED450W	光源颜色:白、峰值波长:450nm、光子通量密度:约150 μmol/m ² /s(详细请参考P.033)
LED光照装置 LC-LED470B	光源颜色:蓝、峰值波长:470nm、光子通量密度:约100 μmol/m ² /s(详细请参考P.033)
LED光照装置 LC-LED660R	光源颜色:红、峰值波长:660nm、光子通量密度:约120 μmol/m ² /s(详细请参考P.033)
氮气发生装置 N ₂ GENESIS 200	将空气中的氮气进行浓缩提供氮气,可直接连接CO ₂ -BR或者通过Multi-GAS3000连接。

摇动型一次性培养系统

由2D培养袋和跷跷板式恒温振荡培养箱组合而成的一次性培养系统。可监测DO和pH。2D生物工艺袋也可适用。



主要特点

- 生产备用、对应10~50L的2D培养袋
- 腔体式构造可缓和培养袋和连接管内结露
- 培养袋带DO/pH传感器、三方契合、也可定制

主要用途

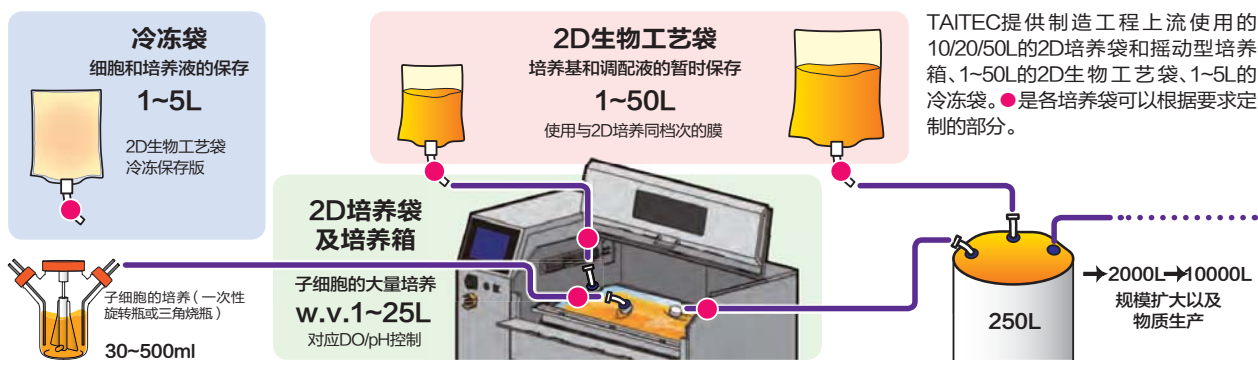
- 生物制药中子细胞的培养
- 悬浮系哺乳类和昆虫细胞的大量培养
- 符合生产水平的研究开发

■ 摇动型一次性生物反应器的基本参数 可对应反馈控制有无等、一定程度的定制。

型号	C·BR-500S
设定温度范围 / 冷却装置	+20~+40°C (设定温度低于室温+7°C时, 需另配低于设定温度7°C的冷却水循环装置)
温度调节精度 / 箱内搅拌方式	±0.5°C、横流风扇(低发尘)
振荡方式 / 振荡角度 / 振荡速度	跷跷板式、角度3~12°、速度3~40r/min(角度×速度小于240)
气体供给 / 气体浓度控制精度	O ₂ /CO ₂ (培养袋内强制通气)、±1%以下
监测及反馈控制	非接触测定方式、DO和pH(需要选配带传感器探针的培养袋(*))
混合气体供给量调节范围	80~500ml/min
使用2D培养袋	10/20/50L × 1 (w.v.=50%) (*)
记录仪	横河电机 DX1000
安全装置 / 安全功能	紧急停止按钮, 漏电断路器, 高温安全装置, 门开闭限位开关, 压力检测器
外装材质	不锈钢
外形尺寸	1500×720×1100Hmm(不含突出部分等)

(*) 培养袋需选购, 价格请咨询我们。● C·BR-500S的价格根据参数要求有所不同, 并非所有参数要求都可定制, 请知悉。

■ 生物药品制造工程中2D培养袋及2D生物工艺袋的作用



TAITEC提供制造工程上流使用的10/20/50L的2D培养袋和摇动型培养箱、1~50L的2D生物工艺袋、1~5L的冷冻袋。●是各培养袋可以根据要求定制的部分。

静置型一次性培养系统

●对应10层细胞工厂的“CO₂培养箱MG-70C-A”→P.038 ●非破坏非接触式氧气浓度计→pH计→P.162

使用10层/40层多层培养板的培养系统。培养装置有、静置恒温室手法用手推操作车和强制通气式的培养箱。



多层培养板 "CellMASter"



40层多层培养板用旋转台手推操作车 HM-40



多层培养板用强制通气式CO₂培养箱

主要特点

- 40层多层培养板的旋转、搬运、保持 [HM-40]
- 10/40层多层培养板通入CO₂ [MG-1300M-2A]
- 带DO/pH传感器的多层培养板 [CellMASter]

主要用途

- 生物制药的细胞培养
- 悬浮系哺乳类细胞的大量培养
- 符合生产水平的研究开发

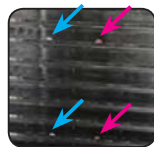
■多层培养板用强制通气式CO₂培养箱的参数

型号	MG-1300M-2A
使用温度范围 / 温度调节精度	室温 +5°C ~ +40°C (使用环境温度范围: +5°C ~ +30°C)、箱内: ±0.5°C、容器内: ±0.2°C (*1)
加热方式 / 箱内搅拌方式	气套式(箱内四面加热)+ 气体流动加热式、横流风扇
气体传感器 / 气体供给	CO ₂ : IR式、O ₂ : 氧化锆式、最大2L × 2路(对应40层多层培养板所需量)
CO ₂ 浓度控制范围 / O ₂ 浓度显示范围	CO ₂ 浓度控制: 3.0~8.0%(设定单位: 0.1%)、O ₂ 浓度显示: 1~25%
适用容器	10/40层多层培养板(仅限于对应强制通气的类型) × 2(*2)
记录内容 / 记录输出形式	开始 / 终了时刻、温度、CO ₂ 浓度、供气量、内置PC(6.5inch触摸屏、Windows XP)记录数据(可用CSV/TXT复制)
其他功能	气瓶自动切换功能
安全装置 / 安全功能	控制基板报警(蜂鸣器)、高温用液体膨胀安全装置
内外装材质	不锈钢
外形尺寸	1280 × 950 × 1930Hmm(不含突出部分等)
标准附件	40层多层培养板用旋转台(可保持水平和旋转、带搬运推车、与HM-40规格不同) × 2、搁板 × 1(使用10层多层培养板时用)

(*1) 使用环境温度+25°C、设定温度+37°C、CO₂浓度为5%的条件下,40层多层培养板内培养液所测得值。(*2) 除了本公司的CellMASter,也可使用Thermo Fisher的Cell Factory、Corning公司的Cell STACK(强制通气型)。●MG-1300M-2A、HM-40、CellMASter的价格和详细参数,请咨询我们。

■多层培养板 [CellMASter]

[CellMASter]是多层式的一次性培养容器,有10层(培养总面积约6000cm²)和40层(培养总面积约25000cm²)2种类型,配备便于过程开发和品质管理的溶氧值(DO、粉色箭头)和pH值(浅蓝色箭头)传感器探针(检测装置需另购、参考168页)。另外,使用[CellMASter]或者其他公司的多层培养器进行细胞培养,需对应强制通气的培养箱(本公司产品等)。



一般的细胞培养容器与多层培养容板的区别

 培养皿(Dish) ~约20cm ² 自然换气	 细胞培养瓶 约70~300cm ² 自然换气	 CellMASter 以及其他公司的多层培养容器 约500~25000cm ² 强制通气
--	---	--

●外形尺寸不包含突出部分。●图片上的容器不标配。

恒温振荡培养箱
O2 Monitor

生物制药
细胞培养

振荡器

混合器
旋转器
搅拌机

球磨破碎仪
超声波破碎仪

金属熔炉
迷你恒温槽

恒温水槽
振荡恒温水槽
投入式冷却器

杂交炉
恒温箱

离心浓缩仪
低温冷阱

冷冻干燥机

氧气传感器
电气培养装置
电泳相关

恒温水循环装置
「冷水机」

卷末资料
索引

Corning Proculture™ S-烧瓶4500 / 4504系列

●可放置最大3L的强制通气式CO₂培养箱「Prescyto MG-70C-A」→P.038

通过独特形状的搅拌叶片,可从上到下对培养液进行充分的搅拌。总细胞数以及活细胞数量达到以往产品的2倍以上的旋转瓶。



S-烧瓶4500-1L

S-烧瓶4504-3L

S-烧瓶4510-15L
(与选配件组合使用示例)

主要特点

- 独特形状的搅拌叶片进行高效搅拌
- 从125ml到36L有9个不同尺寸
- 125ml~8L搅拌需要配低速搅拌器拌

主要用途

- 昆虫细胞和哺乳类细胞的培养
- 蛋白质表达用的大肠杆菌的培养
- 动物细胞的悬浮培养[与MG-70C-A配套用]

DVI与培养效率



DVI(Dynamic Vortex Impeller)是本产品独特形状的搅拌叶片,与烧瓶形状相结合,不仅下层,也可对上层进行有效的搅拌,因此可以提高搅拌效率。与一般的旋转瓶相比,可获得HeLa细胞约2倍、Sf9约3倍多的培养效果。

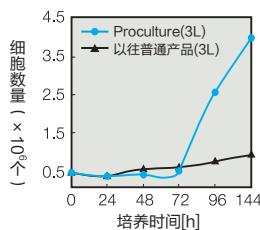
需选购品:高湿度对应低速搅拌器



最大3L的旋转瓶,请和ES-Direct系列一起购买(6L和8L,请咨询我们)。

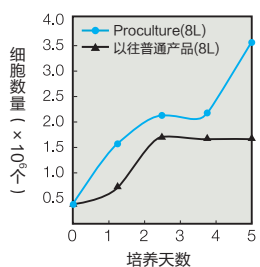
组合示例

型号	ES-Direct-1	ES-Direct-4
旋转数	5~120r/min	
适用旋转瓶	最大5L(1点)	最大2L/点(4点)

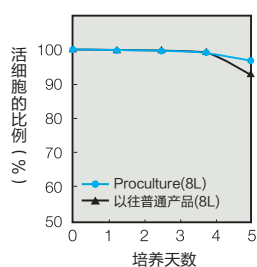


昆虫细胞Sf9的培养例

总细胞数量和活细胞数量与以往普通产品进行比较的结果,证明了DVI构造的效果。



HeLa S3的培养例



Corning公司提供数据

型号	容量	总高	中间开口部外径(*1)	侧面开口部外径(*1)
S-烧瓶4500-125	125ml	175mm	70mm	32mm
S-烧瓶4500-250	250ml	185mm	70mm	32mm
S-烧瓶4500-500	500ml	225mm	100mm	45mm
S-烧瓶4500-1L	1L	270mm	100mm	45mm
S-烧瓶4504-3L	3L	325mm	140mm	45mm
S-烧瓶4504-6L	6L	405mm	140mm	45mm
S-烧瓶4504-8L	8L	399mm	140mm	45mm
S-烧瓶4510-15L	15L	460mm	100mm	45mm
S-烧瓶4512-36L	36L	545mm	120mm	45mm

(*1)不是盖子的外径,是旋转瓶的螺纹山形的突出部分的外径。●玻璃部:PYREX、中间盖子:玻璃镀膜PBT、侧面盖帽:聚丙烯、叶轮轴部:PES、叶轮及叶轮其他部分:PTFE、O型圈:氟橡胶(树脂制品是制药用等级、都可高压灭菌、干热灭菌时110℃需3个小时)●本公司有最大可搅拌5L的低速搅拌器(请参考上述)。6L用低速此搅拌器,请咨询我们。●本产品的盖子的形状和颜色,根据生产日期不同可能会有所变化。