



# Line Confocal Scanner



## 适用于大多数严苛工业应用的新一代 3D 成像技术

经测试超越激光及 CMMs 技术的新型 LCI 成像技术

倾斜的成角的, 弯曲的, 圆形的, 凸型的, 凹型的表面  
光滑的, 玻璃的, 反光的, 镜面的表面  
透明的, 半透明的, 不透明的表面  
高对比度表面 (明/暗, 光滑/粗糙)  
精致的, 弹性的, 柔软的表面

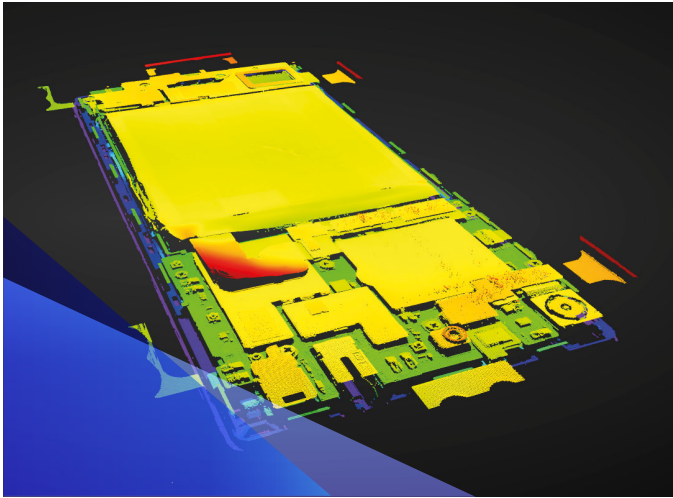
亚微米级别分辨率下测量, 分析, 检验

高精度 3D 尺寸  
装配公差  
空隙, 缺口以及残余形变  
平整度  
表面形貌/特性, 外观和触感  
粗糙度及毛边  
透明/半透明部件厚度

### 应用实例

研究&开发  
工艺优化  
缺陷检查, 质量控制  
反向工程

# Line Confocal Scanner



## 操作

线共焦扫描仪可以作为独立的测量设备或作为生产/装配进程在线质量检测的一个集成部分。

当系统运行后, 产品的详细“菜单”会在数据库中被选中, 无论手工或自动操作, 产品都会被安置在入口处扫描仪的高分辨XYZ样品台上。初始化扫描仪后产品, 再根据最佳路LCI传感器。扫描结束后, 扫描结果在扫描仪触摸屏显示器上显示并存储到数据库, 超高的扫描分辨率提供了几乎无限制的分析选项。

测量时间依据扫描区域大小, 所选择样品台Y轴运动分辨率以及系统传感器型号决定。

技术参数	
尺寸 h, w, d(mm)	1653,745,800
扫描区域 x, y, z(mm)	400, 200, 100
重复性 x, y (μm)	2.5
重复性 z(μm)	0.5
电源	230/110 VAC
连接方式	Ethernet LAN RJ45
电脑	PC (os Win7, 64bit)
显示	触摸屏
CMM 坐标以及平面度测量, 3D 点云输出, 兼容 MATLAB	

线共焦扫描仪	S 400	S 1200	S 1600	
光学轮廓长度	4.50	11.26	16.40	mm
X 轴像素尺寸	2.2	5.5	8.0	μm
Y 轴像素尺寸	10	25	36	μm
Z 轴分辨率	0.10	0.55	0.98	μm
隙距	5.50	16.16	59.00	mm
Z 轴范围	1.00	2.80	5.50	mm
测量速度	300	500	500	Hz
最大测量速度	300	2500*	2500*	Hz
每段轮廓点数	2048	2048	2048	
波长	VIS	VIS	VIS	
最大倾斜率	15.0	20.0	13.5	deg
尺寸	258*258*79	645*214*130	431*358*113	mm
重量	5.2	24	20	kg

\*表示 Z 轴范围受限制  
技术参数如有变化, 恕不另行通知

FOCALSPEC

中国区独家总代理: 北京正通远恒科技有限公司  
北京 : 010-64415767 64448295    上海 : 021-56664986 56712936  
广州 : 020-38844987    合肥 : 0551-65626530  
E-mail : info@honoprof.com    Web : www.honoprof.com.cn