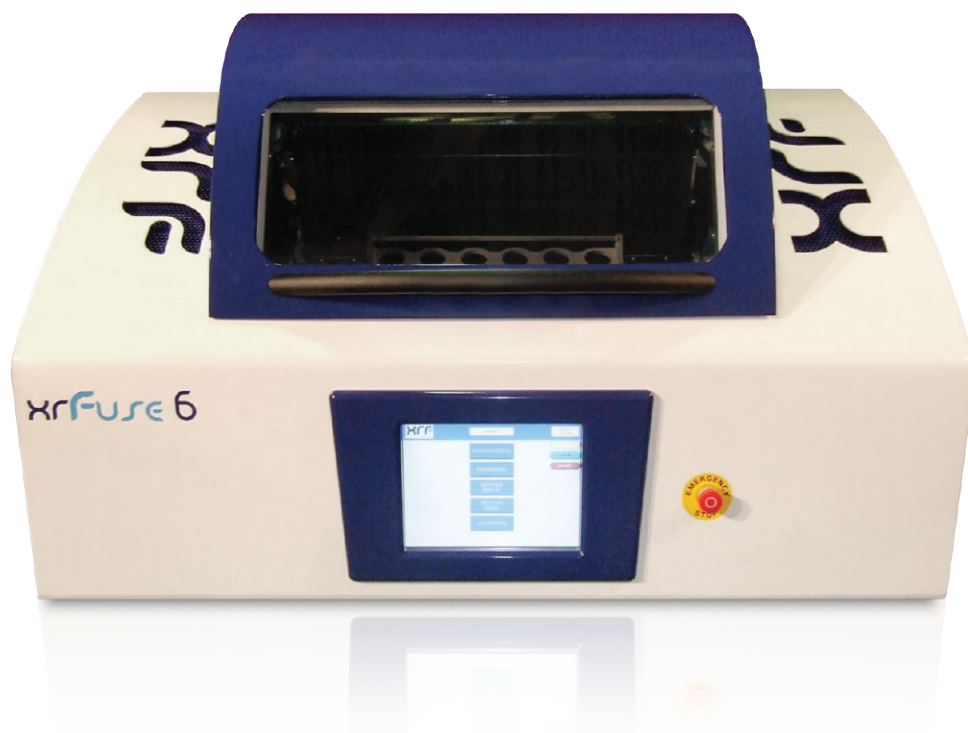


xrFUSE 6

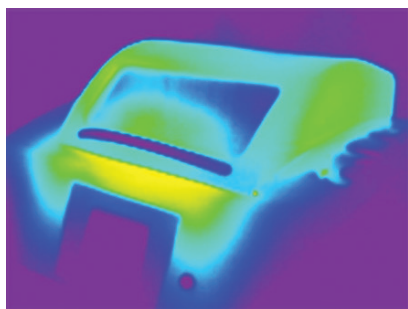
xrFUSE 6 电热熔样炉

对于各类样品的低污染解决方案



始终如一的零污染生产依赖于快速可靠的仪器

确定的技术



XRFS 公司有着 25 年的熔样技术和经验，提供一流的无污染的应用方案。

xrFUSE 6 拥有 XRFS 现有电熔技术的最佳元素范围，在安全和设计方面，也有显著优势。

xrFUSE 6 使用了最新的热成像技术，并在世界上最大的 XRF 实验室通过了消费者测试，完全考虑到客户的需求。



主要特征



零污染

相比铬镍铁合金的解决方案，陶瓷摇篮和支架更能确保熔样的环境零污染。



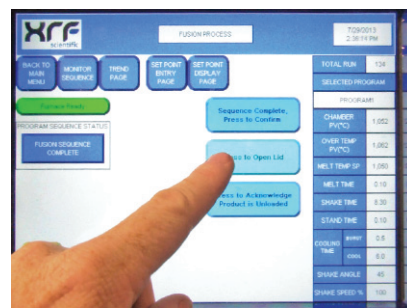
安全操作

仪器的外表面为最新的近红外技术塑造，确保所有的表面可以安全触碰。



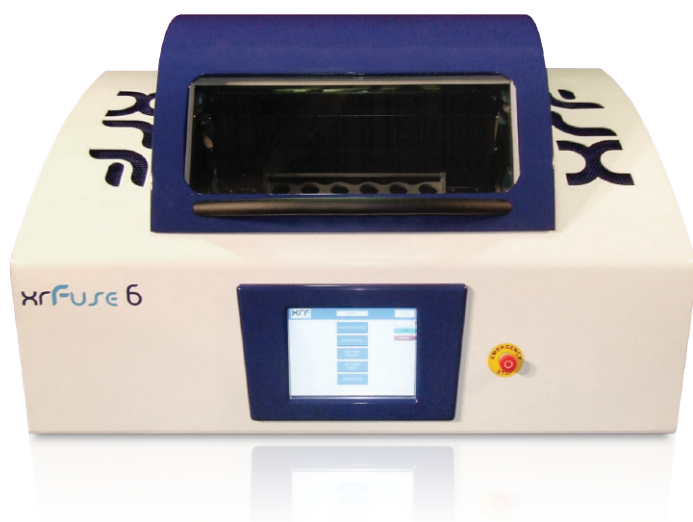
可视的处理过程

客户可以通过玻璃可视面板观察主要元素的熔样过程，这对方法开发非常重要。



简单的用户界面

用户界面设计基于客户需求，它使用简单，实现了复杂实验重复过程的简单操作。



完整的解决方案



助熔剂

我们是世界上杰出的助熔剂制造商。我们可以提供标准硼酸盐助熔剂或定制解决方案以满足您的特定需求。



坩埚和模具

我们生产配套的坩埚和模具。也可根据需要定做。



附件

从抛光车床到脱模剂，我们提供一个完整范围的熔样产品和配件。

应用广泛

xrFuse 6 的用户界面既可以满足实验室生产一致性的需要，同时又给予了分析化学家足够的灵活性，使其可以根据需要修改参数。

常温放入（取出）坩埚和模具的操作意味着 xrFuse 6 是一个严格遵守生产环境健康和安全要求的理想解决方案。另一方面，如果方法开发是核心需求，还可以将 xrFuse 6 配置在一个自定义的方式来满足特定的实验需求。

可避免铬镍铁合金污染这一优势使得 xrFuse 6 可以作为镍样品分析的理想选择。在诸如矿物砂这样一些需要高准确性和纯度的应用案例中，避免污染是一个重要的优点。

持续的支持

从客户选购一台 XRF 熔样炉开始，我们便持续为其提供一系列的支持和技术服务，满足其对熔样的要求。无论你是新的或是有经验的用户，我们都会提供一系列的服务来提高您的生产效率和产量。

- 建议选择适当的助溶剂和标准
- 铂金组织重组过程
- 对难熔融的问题提供技术建议
- 现场支持和预防性维护计划



技术参数

最高温度 (持续的)	1250°C
通量	高达30个样品/小时
可编程序	24
摇篮和模具	高纯陶瓷制造, 不会对样品造成污染
隔热材料	耐火陶瓷纤维板
加热元件	硅碳棒
电源要求	380-415伏特三相电, 50/60Hz
热电偶	Type R (Pt v Pt/13%Rh)
功率	6.0kW
构造	单独的铝合金外壳
坩埚	30g
模具	60~100g
盖子	冷触摸透明玻璃
过温保护	双热电偶
外观尺寸 (高×宽×深)	580×1110×800mm (800mm为打开盖子的深度)
重量	100kg
外部电源重量	30kg

澳大利亚XRF指定经销商——上海凯来实验设备有限公司

全国统一客服电话：400 033 5217

网址：www.chemlabcorp.com



北京办事处：
地址：北京市朝阳区安慧里四区15号
五矿大厦515室
电话：010-64981272, 64987204
传真：010-58603880

合肥办事处：
地址：安徽省合肥市合作化南路88号
安高城市天地19栋A1-2607
电话：0551-65135827, 65133671
传真：0551-65133671

杭州办事处：
地址：浙江省杭州市江干区秋涛北路223号
同方国际2419室
电话：0571-86430918, 0571-86983871
传真：0571-86430918

广州办事处：
地址：广东省广州市天河区珠江新城华强路3号
富力盈力大厦南塔1209室
电话：020-38013654, 38013834
传真：020-38013664

青岛办事处：
地址：山东省青岛市市北区连云港路37号
万达广场商务A3408
电话：0532-55662224
传真：0532-55662224

南京办事处：
地址：江苏省南京市中山南路368号
亚东名座1518室
电话：025-83439592
传真：025-83439592

凯来上海总部：
地址：上海市浦东新区祖冲之路2277弄
世和商务中心1号楼407室
电话：021-58955731 58955762/63
传真：021-58955730

重庆办事处：
地址：重庆市江北区建新北路16号
茂业东方时代2730室
电话：023-88190068, 88190069
传真：023-88190070

西安办事处：
地址：陕西省西安市朱雀大街132号
阳阳国际C座31307室
电话：029-89359028
传真：029-89359028

长沙办事处：
地址：湖南省长沙雨花区劳动西路528号
大华宾馆22楼2219室
电话：0731-84863746
传真：0731-84863646